



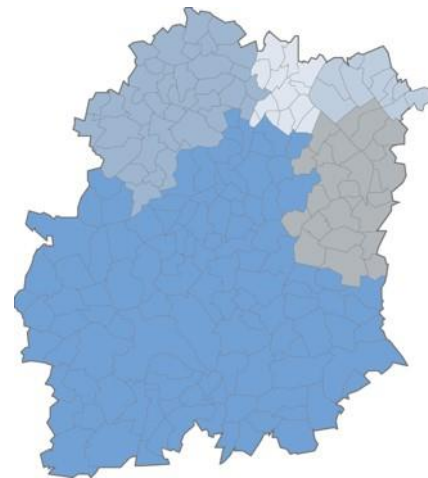
ACADÉMIE DE VERSAILLES

Liberté

Égalité

Fraternité

Essonne (91)
Bassin Sud



Semaine de la Voie Professionnelle

Novembre 2022

1

Les formations après la 3ème dans le bassin
d'éducation de **l'Essonne**

2

Le paysage économique : bassin d'emploi
en **Essonne**

3

Les métiers attendus

4

Les métiers en évolution

5

Pour aller plus loin : les ressources

Les formations présentes dans le bassin d'éducation après la 3ème

Formations BAC PRO

Transport, manutention, magasinage	LPo Alexandre Denis	Cerny	CONDUCTEUR TRANSPORT ROUTIER DE MARCHANDISES
Mécanique et structures métalliques	LPo Alexandre Denis	Cerny	METIERS DE L'AERONAUTIQUE .
Mécanique et structures métalliques	LPo Alexandre Denis	Cerny	REPARATION DES CARROSSERIES
Mécanique et structures métalliques	LPo Alexandre Denis	CERNY	METIERS MAINTENANCE MATERIELS & VEHICULES
Finances, comptabilité	LPo Alexandre Denis	Cerny	METIERS GESTION ADMINISTRATION TRANSPORT & LOGISTIQUE
Technologies industrielles	LPo Nikola Tesla	Dourdan	METIERS PILOTE MAINTENANCES INSTALLATIONS AUTOMATISEES
Technologies industrielles	LPo Nikola Tesla	Dourdan	METIERS TRANSITION NUMERIQUE & ENERGETIQUE
Mécanique et structures métalliques	LPo Nikola Tesla	Dourdan	METIERS MAINTENANCE MATERIELS & VEHICULES
Finances, comptabilité	LPo Nikola Tesla	Dourdan	METIERS GESTION ADMINISTRATION TRANSPORT & LOGISTIQUE
Commerce, Vente	LPo Nikola Tesla	Dourdan	METIERS RELATION CLIENT
Technologies industrielles	LP Nelson-Mandela	Etampes	METIERS TRANSITION NUMERIQUE & ENERGETIQUE
Technologies industrielles	LP Nelson-Mandela	Etampes	METIERS PILOTE MAINTENANCES INSTALLATIONS AUTOMATISEES
Services aux personnes (santé, social)	LP Nelson-Mandela	Etampes	ANIMATION ENFANCE & PERSONNES AGEES
Services aux personnes (santé, social)	LP Nelson-Mandela	Etampes	ACCOMPAGNEMENT SOINS-SERVICES A LA PERSONNE
Finances, comptabilité	LPo Geoffroy-Saint-Hilaire	Etampes	METIERS GESTION ADMINISTRATION TRANSPORT & LOGISTIQUE
Commerce, Vente	LP Nelson-Mandela	Etampes	METIERS RELATION CLIENT

Formations CAP

Transport, manutention, magasinage	LPo Alexandre Denis	Cerny	OPERATEUR/OPERATRICE LOGISTIQUE
Mécanique et structures métalliques	LPo Alexandre Denis	Cerny	MAINTENANCE VOITURE PARTICULIERE
Mécanique et structures métalliques	LPo Alexandre Denis	Cerny	AERONAUTIQUE OPTION AVIONIQUE
Mécanique et structures métalliques	LPo Alexandre Denis	Cerny	REPARATION DES CARROSSERIES
Services aux personnes (santé, social)	LP Nelson-Mandela	Etampes	ACCOMPAGNEMENT EDUCATIF PETITE ENFANCE
Hôtellerie, restauration, tourisme	LP Nelson-Mandela	Etampes	ASSISTANCE TECHNIQUE EN MILIEUX FAMILIALE & COLLECTIF
Électricité, électronique	LP Nelson-Mandela	Etampes	ELECTRICIEN
Commerce, Vente	LP Nelson-Mandela	Etampes	EQUIPIER POLYVALENT DU COMMERCE



Les diplômes préparés par familles de métiers

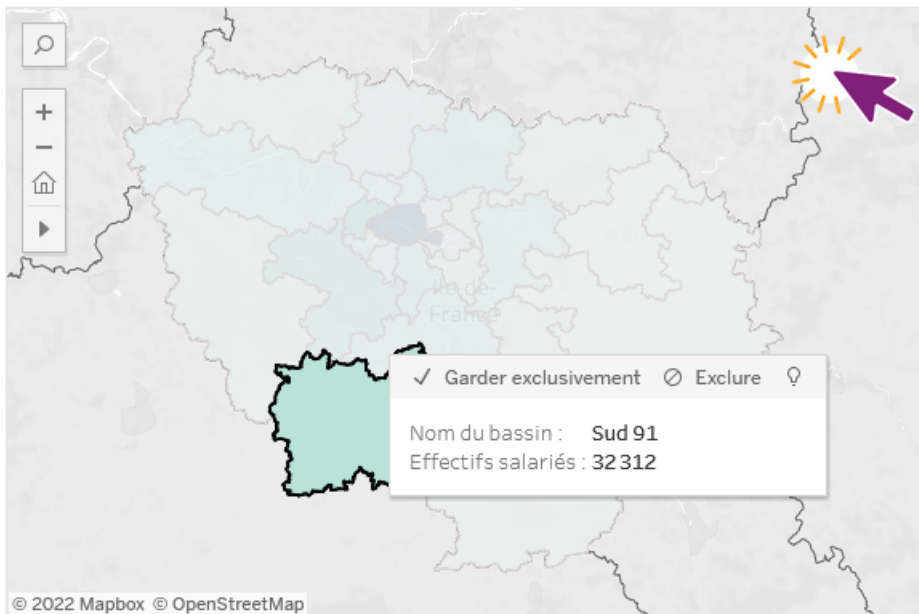
FAMILLES DE METIERS	SPECIALITES DE BACS PROFESSIONNELS
Métiers de la construction durable du bâtiment et des travaux publics	Travaux publics, Technicien du bâtiment, Interventions sur le patrimoine bâti Menuiserie aluminium-verre, Aménagement et finitions du bâtiment, Ouvrages du bâtiment
Métiers de la gestion administrative du transport et de la logistique	Assistance à la gestion des organisations et de leurs activités, Logistique, Organisation de transport de marchandises
Métiers de la relation client	Métiers du commerce et de la vente (option A et B), Métiers de l'accueil
Métiers de l'aéronautique	Aéronautique (options : Avionique, Système, Structure), Aviation générale
Métiers des industries graphiques et de la communication	Façonnage de produits imprimés () Options: A productions graphiques, B productions imprimées
Métiers de l'hôtellerie-restauration	Cuisine, Commercialisation et services en restauration
Métiers de l'alimentation	Boucher-charcutier-traiteur, Boulanger-pâtissier, Poissonnier-écailler-traiteur
Métiers des études et de la modélisation numérique du bâtiment	Technicien d'études du bâtiment Option A : Études et économie, Option B : Assistant en architecture
Métiers de la beauté et du bien-être	Esthétique cosmétique parfumerie, Métiers de la coiffure
Métiers de la réalisation d'ensembles mécaniques et industriels	Fonderie, Microtechniques, Technicien modelleur, Technicien en chaudronnerie industrielle Traitements des matériaux, Technicien en réalisation de produits mécaniques
Métiers des transitions numérique et énergétique	Installateur en Chauffage, Climatisation et Energies renouvelables, Maintenance et Efficacité Energétique Métiers du Froid et des Energies Renouvelables, Métiers de l'électricité et de ses environnements connectés Systèmes numériques (Options A, B et C)
Métiers de la maintenance des matériels et des véhicules	Maintenance des véhicules (Options : A-Voitures Particulières, B-Transport routier, C-motocycles) Maintenance des matériels (Options : A-Matériels agricoles, B-Matériels de construction et manutention Option C- Matériels d'espaces verts C matériels d'espaces verts

Le paysage économique dans le bassin d'emploi

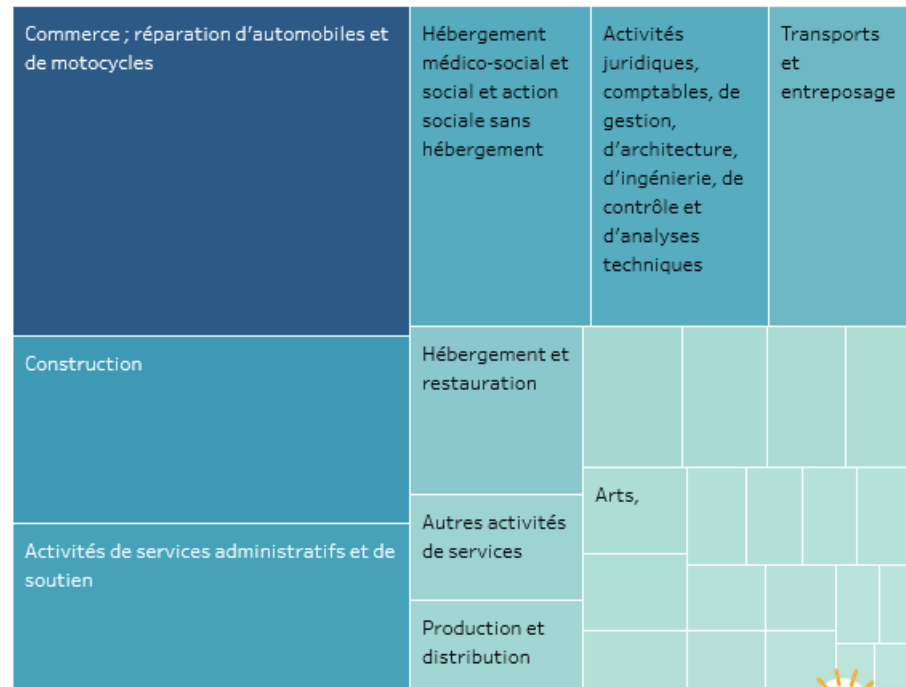
L'emploi salarié par bassin

Pour connaître les données d'un bassin, sélectionnez-le dans la carte ci-dessous.

La sélection sera active pour tous les graphiques et tableaux de la page, à l'exception des données sur les tailles d'établissement.



L'emploi salarié par secteur d'activité (NA38)

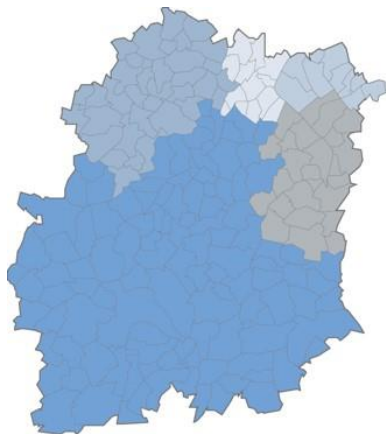


Source : <https://www.defi-metiers.fr/tdb-bassins-emploi-formation>

Données BMO 2022 <https://statistiques.pole-emploi.org/bmo/>

Métier	Projets de recrutement
Agents d'entretien de locaux	1 910
Ouvriers non qualifiés de l'emballage et manutentionnaires	1 830
Aides-soignants	1 570
Aides et apprentis de cuisine, employés polyvalents de la restauration	1 530
Professionnels de l'animation socioculturelle	1 350
Aides à domicile et aides ménagères	1 180
Ouvriers non qualifiés du second œuvre du bâtiment	1 040
Agents de sécurité et de surveillance	1 030
Employés de libre service	980
Ouvriers qualifiés du magasinage et de la manutention	950
Conducteurs routiers	950
Artistes (musique, danse, spectacles)	840
Ouvriers non qualifiés du gros œuvre du bâtiment	830
Secrétaires bureautiques et assimilés	770
Techn. et agents de maîtrise de la maintenance et de l'environnement	730
Attachés commerciaux	730
Maçons	670
Infirmiers	660

Quelles perspectives dans votre département ?



Population
jeune 33,4% de
- 25 ans

Pôles porteurs :
Saclay, Evry,
Grand Orly

• Forte
implantation du
secteur
sanitaire et
social

• Plates-formes
logistiques,
dont Amazon
Brétigny (1800
postes en CDI)

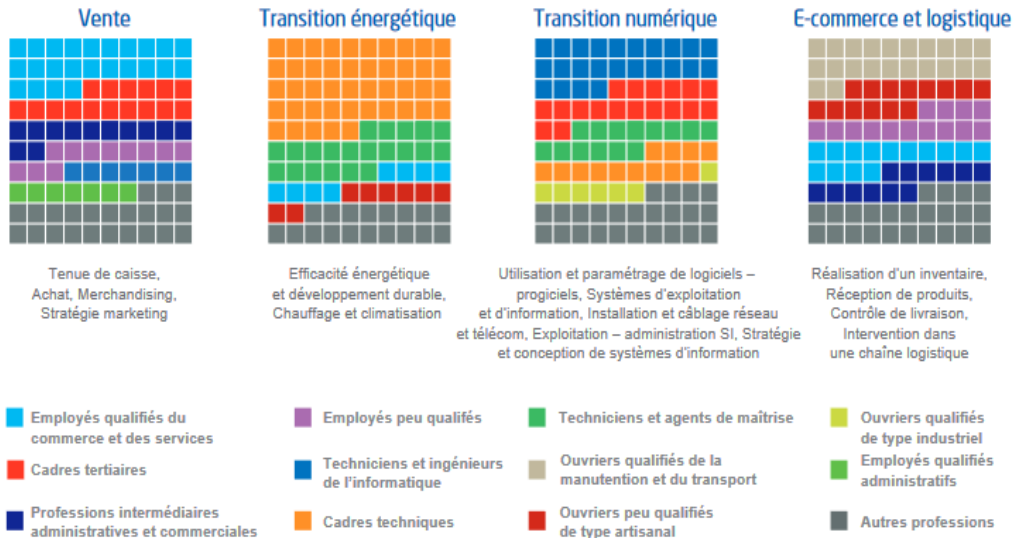
Groupes
recruteurs

- Eneria
- O2 Care Services
- Thales
- Groupe Renault
- Safran
- Elior
- Fayat BTP



Source : Pôle Emploi BMO / INSEE - 3^{ème} trim.2022 / HelloWork

Des domaines porteurs



Quelques secteurs d'activité créateurs d'emploi à l'horizon de **2030** en Ile de France



Conseil et assistance

Construction

Santé, action sociale

Distribution

Transports

<https://www.strategie.gouv.fr/sites/strategie.gouv.fr/files/atoms/files/fs-2021-na-101-cartographie-competences-metiers-mai.pdf>

Prospective des Métiers et Qualifications
Source DARES France Stratégie

GESTIONNAIRE DE LA SÉCURITÉ DES DONNÉES, DES RÉSEAUX ET DES SYSTÈMES



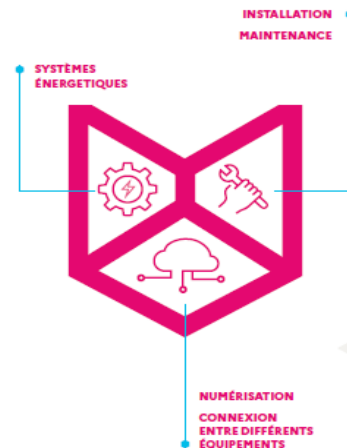
PLOMBIER CHAUFFAGISTE



PRÉPARATEUR EN DÉCONSTRUCTION



TECHNICIEN D'INSTALLATION ET DE MAINTENANCE DE SYSTÈMES ÉNERGÉTIQUES



COUVREUR

MODERNISATION DES RÉSEAUX
ET INFRASTRUCTURES
RESTAURATION
DU PATRIMOINE



TRANSITION ÉCOLOGIQUE
ISOLATION
PANNEAUX SOLAIRES

SERRURIER MÉTALLIER

DESSIN, MESURE,
DÉCOUPAGE DU MÉTAL

MODERNISATION DES RÉSEAUX
ET INFRASTRUCTURES
RESTAURATION DU PATRIMOINE



TRANSITION ÉCOLOGIQUE

AGENT VALORISISTE DES BIENS DE CONSOMMATION COURANTE

MISE EN PLACE DE
NOUVELLES OBLIGATIONS
AU NIVEAU DES TERRITOIRES

RÉEMPLOI



LIEN SOCIAL

TECHNICIEN- CHEF DE PROJET EN RÉNOVATION ÉNERGÉTIQUE

PARTICIPATION
À LA CONCEPTION
ET PRÉPARATION
DU CHANTIER

TRANSITION
ÉCOLOGIQUE
RESPONSABLE SOBRIÉTÉ
ÉNERGÉTIQUE



MODERNISATION DES RÉSEAUX
ET INFRASTRUCTURES
RÉNOVATION

Pour aller plus loin : les ressources

Portail Oriane de la Région Ile de France

<https://www.oriane.info/>

The screenshot displays the Oriane website interface. At the top, there is a red navigation bar with the following elements from left to right: the logo for 'Région Île de France', the 'oriane.info' logo with the tagline 'Orientation • Formation • Emploi', a magnifying glass icon followed by 'ACCESSIBILITÉ', the word 'ORIENTATION', 'ESPACE PROFESSIONNEL' with a dropdown arrow, 'MON COMPTE' with a dropdown arrow, and a search icon. Below the navigation bar is a horizontal row of six image-based cards with white text labels: 'Collégien' (feet on stairs), 'Lycéen' (hands raised in class), 'Étudiant' (student with books), 'Apprenti' (hands in work gloves), 'En activité professionnelle' (person at a desk), and 'En recherche d'emploi' (person at a laptop). Below this row is a section titled 'Mes indispensables de l'orientation' with a red zigzag icon. This section contains four white cards, each with a red icon and a title: 1. 'Structures de retour à l'école en Île-de-France' with a handshake icon; 2. 'Je passe le Test d'Orientation Oriane' with a brain icon; 3. 'Cartographie interactive des 25 bassins d'emploi d'Île-de-France' with a location pin icon; 4. 'Ma fiche d'auto-évaluation' with a brain icon.

Pour aller plus loin : les ressources

Les outils de l'Académie de Versailles

<https://voie-professionnelle.ac-versailles.fr/semaine-des-lycees-professionnels>



La Voie Professionnelle

ACADÉMIE
DE VERSAILLES
*Liberté
Égalité
Fraternité*

Mon parcours dans la voie professionnelle

Les établissements de la voie professionnelle

La classe de 3ème prépa-métiers

CAP ou Bac Pro ?

Après le CAP ou Bac Pro

Témoignages d'élèves

Famille des métiers

#NouvelLyc...

**La voie
professionnelle :**

<https://view.genial.ly/60237d296d07560d174f781e/>

Les outils de l'Académie de Versailles

Padlet « Réussir mon parcours d'orientation dans la voie professionnelle » :

https://padlet.com/Voie_Professionnelle_Versailles/dd0bvsvxy8hq0akms

Promotion des actions menées dans la voie professionnelle :

<https://voie-professionnelle.ac-versailles.fr>



Voie Professionnelle - Académie de Versailles - 6 mois

Réussir mon parcours d'orientation dans la voie professionnelle

La voie professionnelle dans l'académie de Versailles

SOMMAIRE

1. Orientation pour tous
2. Ressources nationales pour l'orientation en voie professionnelle
3. La voie professionnelle, une voie d'excellence et de choix de formation sous différents statuts (scolaire, apprentissage...)
4. Je suis en classe de troisième
5. Je découvre les formations professionnelles des établissements de l'académie de Versailles
6. Paroles d'élèves en Section pro...
7. La seconde professionnelle des Famille de Métiers
8. Je découvre les métiers des...

1. Orientation pour tous
Site **ORIANE RÉGION IDF**
oriane.info

2. Ressources nationales pour l'orientation en voie professionnelle
Etes-vous fait pour la voie pro ?
YouTube
Etes-vous fait pour la voie pro ?
CAP, Bac pro... la voie pro est pas forcément la filière plus connue

3. La voie professionnelle, une voie d'excellence et de choix de formation sous différents statuts (scolaire, apprentissage...)
Service Académique de l'Information et de l'Orientation de Versailles
greta.ac-versailles.fr
DAFCO de l'académie de Versailles - Accueil
Le réseau des GRETA

4. Je suis en classe de troisième
Live Métiers Chaine YOUTUBE Jobiri
#JobiRLpartenLive : des interviews vidéos métiers à découvrir sur JobiRL
Des Live métiers sur leur chaine YouTube vont être organisés durant le mois de mai de 11h à 11h30:
- les mardis et jeudis seront dédiés aux métiers des principales filières



À LA UNE

Je filme le métier qui me plaît

Le concours « Je filme le métier qui me plaît » est une expérience unique et originale qui permet de développer les compétences numériques des jeunes en participant activement à leur parcours d'orientation.

JE FILME LE MÉTIER QUI ME PLAÎT

VIDÉO

Webinaire « Le chef d'œuvre dans la voie professionnelle »

0 1 2

MOTS CLÉS

Accompagnement renforcé Attestation de réussite intermédiaire Baccalauréat professionnel Brevet des métiers d'art Campus des métiers et des qualifications CAP CEFEP Chef d'œuvre Co-intervention Concours général des

WorldSkills France
Plus grand concours des métiers au monde, le WorldSkills Competition est organisée tous les

Concours Vidéo INRS 2022 : « De l'école au travail »
L'INRS organise en partenariat

worldskills France

Pour aller plus loin : les ressources

La plateforme Inserjeunes

<https://www.inserjeunes.education.gouv.fr/diffusion/accueil>



The screenshot shows the homepage of the Inserjeunes platform. At the top left, there is the logo of the République Française (Liberté, Égalité, Fraternité) and the Inserjeunes logo. The main content area features a large, bold headline: "TROUVER LA FORMATION PROFESSIONNELLE QUI VOUS CORRESPOND LE MIEUX POUR ENTRER DANS LE MONDE DU TRAVAIL !". Below this headline, there is a sub-headline: "Les formations professionnelles par l'apprentissage ou par la voie scolaire du niveau CAP au BTS (public et privé sous contrat)". At the bottom of the page, there is a search bar with the placeholder text "Je recherche un métier, une formation ou un établissement" and a magnifying glass icon on the right.

 RÉPUBLIQUE
FRANÇAISE
*Liberté
Égalité
Fraternité*

 INSERJEUNES

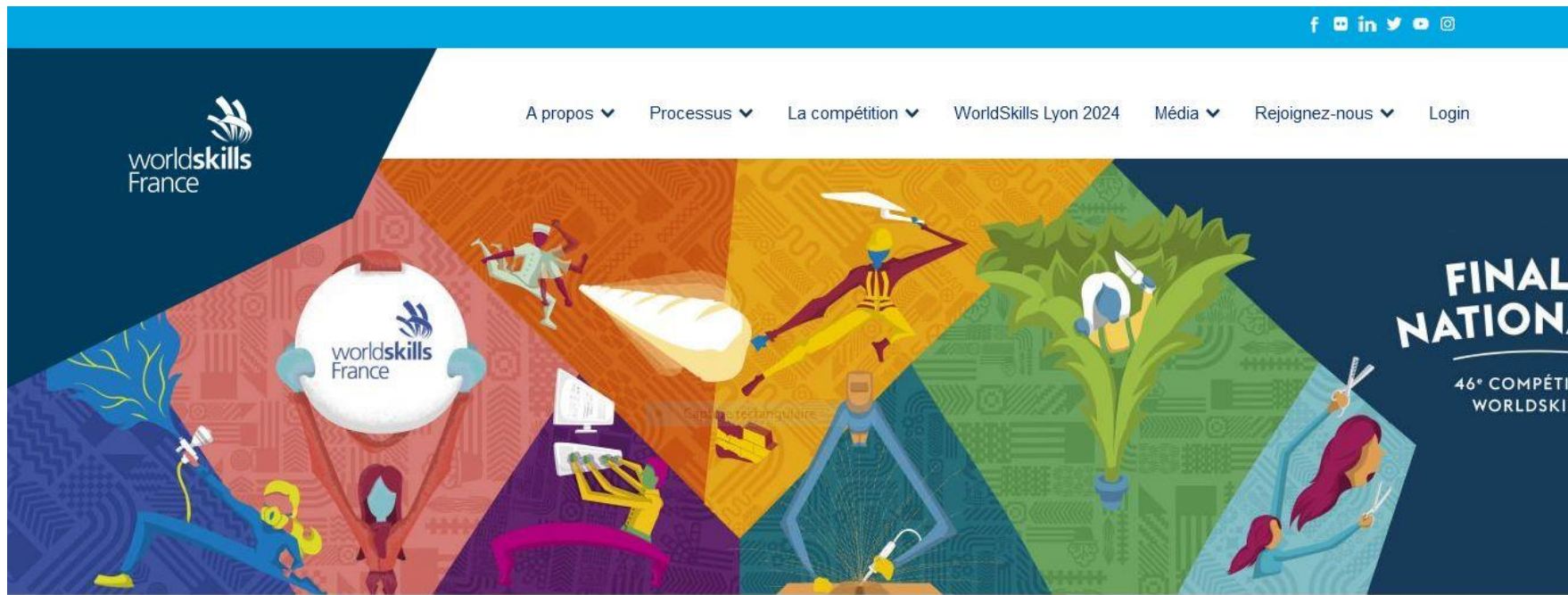
**TROUVER LA FORMATION PROFESSIONNELLE QUI
VOUS CORRESPOND LE MIEUX POUR ENTRER DANS LE
MONDE DU TRAVAIL !**

Les formations professionnelles par l'apprentissage ou par la voie scolaire du niveau CAP au BTS
(public et privé sous contrat)

Je recherche un métier, une formation ou un établissement 

Pour aller plus loin : la Competition des Métiers WorldSkills

<https://www.worldskills-france.org/>



Découvrir les métiers du territoire du Grand Paris

Des outils pour vous guider dans les métiers du Grand Paris Express

03 Mars 2021

Partager



© Société du Grand Paris

La Société du Grand Paris propose différents outils pour découvrir les métiers du Grand Paris Express et leurs environnements de travail sur chantiers.

La construction du Grand Paris Express, le nouveau métro francilien, est considérée comme le plus grand projet urbain actuellement en cours en Europe. Ce sont 200 kilomètres de lignes qui vont venir doubler l'actuel réseau de transport et sortiront de terre. Désengorger Paris, relier les centralités ; voici quelques-unes des missions

Pour contribuer à sa création, environ 150 000 personnes sont mobilisées avec l'avancée des travaux. Le Grand Paris Express est un projet qui nécessite de la part de ceux que ce soit pour les études et la conception de l'encadrement et l'accompagnement des chantiers.

LES MÉTIERS DU GRAND PARIS EXPRESS

AGENT ADMINISTRATIF H/F

Descriptif de poste

L'agent administratif assure le rôle de secrétaire généraliste et de chargé de bureau. Il/elle est responsable de l'organisation et de la gestion des tâches administratives et de l'entretien des locaux. Il/elle est également chargé(e) de la gestion des courriers et de la gestion des archives. Il/elle est chargé(e) de la gestion des appels téléphoniques et de la gestion des rendez-vous. Il/elle est chargé(e) de la gestion des documents et de la gestion des données. Il/elle est chargé(e) de la gestion des équipements et de la gestion des fournitures. Il/elle est chargé(e) de la gestion des déplacements et de la gestion des voyages. Il/elle est chargé(e) de la gestion des relations avec les fournisseurs et de la gestion des relations avec les clients.

Missions principales

- Assurer l'accueil des visiteurs et des clients.
- Gérer le courrier et les documents.
- Gérer les appels téléphoniques et les rendez-vous.
- Gérer les documents et les données.
- Gérer les équipements et les fournitures.
- Gérer les déplacements et les voyages.
- Gérer les relations avec les fournisseurs et les clients.



Société du Grand Paris
7323 abonnés

ACTUEL VIDEOS PLAYLISTS COMMUNAUTÉ CHAINES À PROPOS

Les premières images de votre futur métro...
112 574 vues · il y a 6 mois

Pour l'exploitation des lignes 15, 16 et 17 du Grand Paris Express, le- de France Mobilités et la Société du Grand Paris ont commandité 183 nouvelles rames, conçues et fabriquées par Alstom.

Ces rames de grande capacité et 100% accessibles à tous pourront accueillir jusqu'à 1100 personnes en mode automatique.

SHARE LA SUITE

<https://www.defi-metiers.fr/breves/des-outils-pour-vous-guider-dans-les-metiers-du-grand-paris-express>

<https://www.youtube.com/channel/UCofh-A69kG5S0cxANpAYosA>

<https://www.societedugrandparis.fr/gpe/visiter-la-fabrique-du-metro>

VISITER LA FABRIQUE DU MÉTRO

Choisissez votre visite et réservez en ligne

Adaptées à tous les publics, les visites sont conduites par des médiateurs qui s'adaptent à la typologie et à l'âge de votre groupe. Elles sont gratuites, d'une durée d'1h30, en français ou en anglais.

FERMETURE TEMPORAIRE
Compte tenu des recommandations sanitaires, la Fabrique du métro est fermée au public. Toutes les visites et manifestations sont annulées jusqu'à nouvel ordre.
Prenez soin de vous !

EVENEMENT
Promotez
Jeu concours
Chasse aux trésors virtuelle