



ACADÉMIE DE VERSAILLES

Liberté

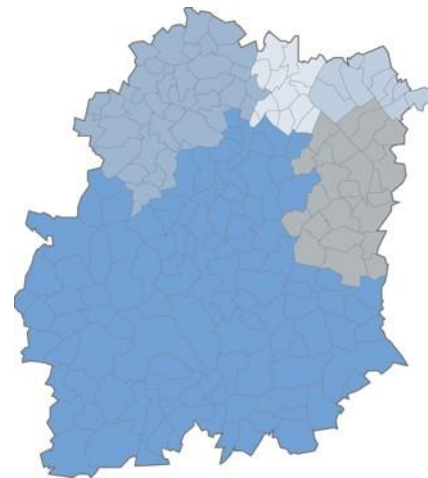
Égalité

Fraternité

Essonne (91)

Porte Sud

Grand Paris



Semaine de la Voie Professionnelle

Novembre 2022

1

Les formations après la 3ème dans le bassin
d'éducation de **l'Essonne**

2

Le paysage économique : bassin d'emploi
en **Essonne**

3

Les métiers attendus

4

Les métiers en évolution

5

Pour aller plus loin : les ressources

Les formations présentes dans le bassin d'éducation après la 3ème

Formations BAC PRO

Technologies industrielles	LPo Clément Ader	Athis-Mons	METIERS PILOTE MAINTENANCES INSTALLATIONS AUTOMATISEES
Technologies industrielles	LPo Clément Ader	Athis-Mons	METIERS TRANSITION NUMERIQUE & ENERGETIQUE
Services aux personnes (santé, social)	LP Jean Monnet	Juvisy-sur-Orge	ACCOMPAGNEMENT SOINS-SERVICES A LA PERSONNE
Matériaux souples	LP Jean Monnet	Juvisy-sur-Orge	METIERS DE LA MODE - VÊTEMENT
Matériaux souples	LP Jean Monnet	Juvisy-sur-Orge	METIERS DU CUIR
Finances, comptabilité	LP Jean Monnet	Juvisy-sur-Orge	METIERS GESTION ADMINISTRATION TRANSPORT & LOGISTIQUE
Commerce, Vente	LP Jean Monnet	Juvisy-sur-Orge	METIERS RELATION CLIENT
Finances, comptabilité	LPo Marguerite Yourcenar	Morangis	METIERS GESTION ADMINISTRATION TRANSPORT & LOGISTIQUE
Commerce, Vente	LPo Marguerite Yourcenar	Morangis	METIERS RELATION CLIENT
Technologies industrielles	LP André-Marie Ampère	Morsang-sur-Orge	METIERS TRANSITION NUMERIQUE & ENERGETIQUE
Mécanique et structures métalliques	LPo Gaspard Monge	Savigny-sur-Orge	REPARATION DES CARROSSERIES
Mécanique et structures métalliques	LPo Gaspard Monge	Savigny-sur-Orge	METIERS MAINTENANCE MATERIELS & VEHICULES
Finances, comptabilité	LPo Gaspard Monge	Savigny-sur-Orge	METIERS GESTION ADMINISTRATION TRANSPORT & LOGISTIQUE
Technologies industrielles	LP Paul Belmondo	Arpajon	METIERS PILOTE MAINTENANCES INSTALLATIONS AUTOMATISEES
Technologies industrielles	LP Paul Belmondo	Arpajon	METIERS TRANSITION NUMERIQUE & ENERGETIQUE
Services à la collectivité (sécurité, nettoyage)	LP Paul Belmondo	Arpajon	METIERS DE LA SECURITE
Finances, comptabilité	LP Paul Belmondo	Arpajon	METIERS GESTION ADMINISTRATION TRANSPORT & LOGISTIQUE
Commerce, Vente	LP Paul Belmondo	Arpajon	METIERS RELATION CLIENT
Technologies industrielles	LPo Jean-Pierre Timbaud	Brétigny-sur-Orge	METIERS CONSTRUCTION DURABLE BATIMENT & TRAVAUX PUBLICUES
Technologies industrielles	LPo Jean-Pierre Timbaud	Brétigny-sur-Orge	METIERS REALISATION D'ENSEMBLES MECANIQUES INDUSTRIELS
Génie civil, construction, bois	LPo Jean-Pierre Timbaud	Brétigny-sur-Orge	METIERS ETUDE & MODELISATION NUMERIQUE
Finances, comptabilité	LPo Paul Langevin	Sainte-Geneviève-des-Bois	METIERS GESTION ADMINISTRATION TRANSPORT & LOGISTIQUE
Commerce, Vente	LPo Paul Langevin	Sainte-Geneviève-des-Bois	METIERS RELATION CLIENT
Technologies industrielles	LPo Léonard de Vinci	Saint-Michel-sur-Orge	METIERS TRANSITION NUMERIQUE & ENERGETIQUE
Services aux personnes (santé, social)	LPo Léonard de Vinci	Saint-Michel-sur-Orge	ACCOMPAGNEMENT SOINS-SERVICES A LA PERSONNE
Services aux personnes (santé, social)	LPo Léonard de Vinci	Saint-Michel-sur-Orge	ANIMATION ENFANCE & PERSONNES AGEES
Services à la collectivité (sécurité, nettoyage)	LPo Léonard de Vinci	Saint-Michel-sur-Orge	HYGIENE PROPRETE STERILISATION

Certaines formations peuvent être proposées en apprentissage dans les lycées :

<https://cfa-academie-versailles.fr/7-le-cfa-academie/presentation>



Les formations présentes dans le bassin d'éducation après la 3ème

Formations CAP

Electricité, électronique	LPo Clément Ader	Athis-Mons	ELECTRICIEN
Matériaux souples	LP Jean Monnet	Juvisy-sur-Orge	MAROQUINERIE
Commerce, Vente	LPo Marguerite Yourcenar	Morangis	EQUIPIER POLYVALENT DU COMMERCE
Electricité, électronique	LP André-Marie Ampère	Morsang-sur-Orge	ELECTRICIEN
Transport, manutention, magasinage	LPo Gaspard Monge	Savigny-sur-Orge	OPERATEUR/OPERATRICE LOGISTIQUE
Mécanique et structures métalliques	LPo Gaspard Monge	Savigny-sur-Orge	REPARATION DES CARROSSERIES
Mécanique et structures métalliques	LPo Gaspard Monge	Savigny-sur-Orge	MAINTENANCE VOITURE PARTICULIERE
Mécanique et structures métalliques	LPo Gaspard Monge	Savigny-sur-Orge	PEINTURE EN CARROSSERIE
Services à la collectivité (sécurité, nettoyage)	LP Paul Belmondo	Arpajon	AGENT DE SECURITE
Hôtellerie, restauration, tourisme	LP Paul Belmondo	Arpajon	ASSISTANCE TECHNIQUE EN MILIEUX FAMILIALE & COLLECTIF
Mécanique et structures métalliques	LPo Jean-Pierre Timbaud	Brétigny-sur-Orge	REALISATION INDUSTRIELLE CHAUDRONNERIE
Génie civil, construction, bois	LPo Jean-Pierre Timbaud	Brétigny-sur-Orge	MENUISIER ALUMINIUM-VERRE
Génie civil, construction, bois	LPo Jean-Pierre Timbaud	Brétigny-sur-Orge	MACON
Commerce, Vente	LPo Paul Langevin	Sainte-Geneviève-des-Bois	EQUIPIER POLYVALENT DU COMMERCE
Hôtellerie, restauration, tourisme	LPo Léonard de Vinci	Saint-Michel-sur-Orge	ASSISTANCE TECHNIQUE EN MILIEUX FAMILIALE & COLLECTIF
Hôtellerie, restauration, tourisme	EREA Jean Isoard	Montgeron	PRODUCTION & SERVICE EN RESTAURATION
Commerce, Vente	EREA Jean Isoard	Montgeron	EQUIPIER POLYVALENT DU COMMERCE
Electricité, électronique	EREA Jean Isoard	Montgeron	ELECTRICIEN
Services à la collectivité	EREA Jean Isoard	Montgeron	ASSISTANCE TECHNIQUE EN MILIEUX FAMILIALE & COLLECTIF
Alimentation et agroalimentaire transformation	LPo Léonard de Vinci	Saint-Michel-sur-Orge	PRODUCTION & SERVICE EN RESTAURATION



Les diplômes préparés par familles de métiers

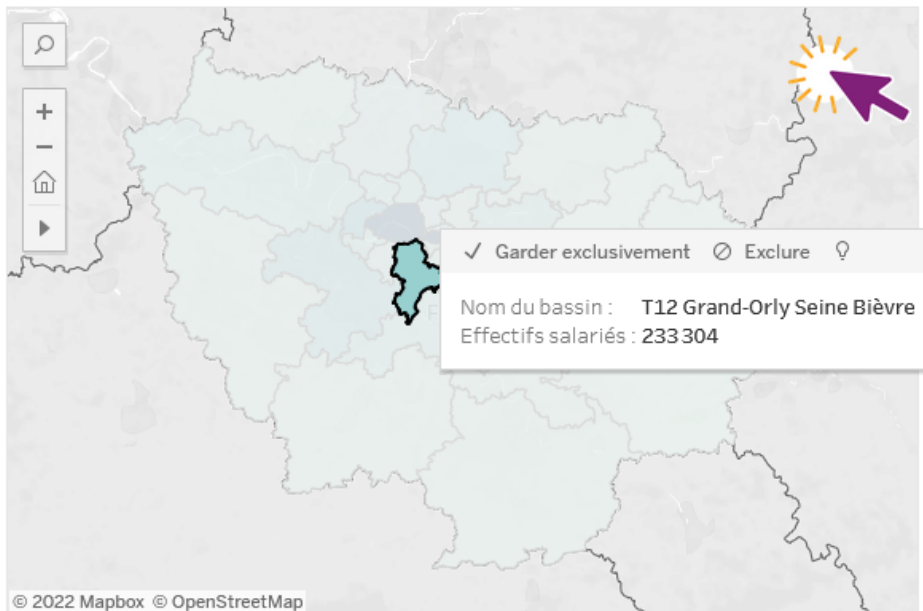
FAMILLES DE METIERS	SPECIALITES DE BACS PROFESSIONNELS
Métiers de la construction durable du bâtiment et des travaux publics	Travaux publics, Technicien du bâtiment, Interventions sur le patrimoine bâti Menuiserie aluminium-verre, Aménagement et finitions du bâtiment, Ouvrages du bâtiment
Métiers de la gestion administrative du transport et de la logistique	Assistance à la gestion des organisations et de leurs activités, Logistique, Organisation de transport de marchandises
Métiers de la relation client	Métiers du commerce et de la vente (option A et B), Métiers de l'accueil
Métiers de l'aéronautique	Aéronautique (options : Avionique, Système, Structure), Aviation générale
Métiers des industries graphiques et de la communication	Façonnage de produits imprimés () Options: A productions graphiques, B productions imprimées
Métiers de l'hôtellerie-restauration	Cuisine, Commercialisation et services en restauration
Métiers de l'alimentation	Boucher-charcutier-traiteur, Boulanger-pâtissier, Poissonnier-écailler-traiteur
Métiers des études et de la modélisation numérique du bâtiment	Technicien d'études du bâtiment Option A : Études et économie, Option B : Assistant en architecture
Métiers de la beauté et du bien-être	Esthétique cosmétique parfumerie, Métiers de la coiffure
Métiers de la réalisation d'ensembles mécaniques et industriels	Fonderie, Microtechniques, Technicien modelleur, Technicien en chaudronnerie industrielle Traitements des matériaux, Technicien en réalisation de produits mécaniques
Métiers des transitions numérique et énergétique	Installateur en Chauffage, Climatisation et Energies renouvelables, Maintenance et Efficacité Energétique Métiers du Froid et des Energies Renouvelables, Métiers de l'électricité et de ses environnements connectés Systèmes numériques (Options A, B et C)
Métiers de la maintenance des matériels et des véhicules	Maintenance des véhicules (Options : A-Voitures Particulières, B-Transport routier, C-motocycles) Maintenance des matériels (Options : A-Matériels agricoles, B-Matériels de construction et manutention Option C- Matériels d'espaces verts C matériels d'espaces verts

Le paysage économique dans le bassin d'emploi

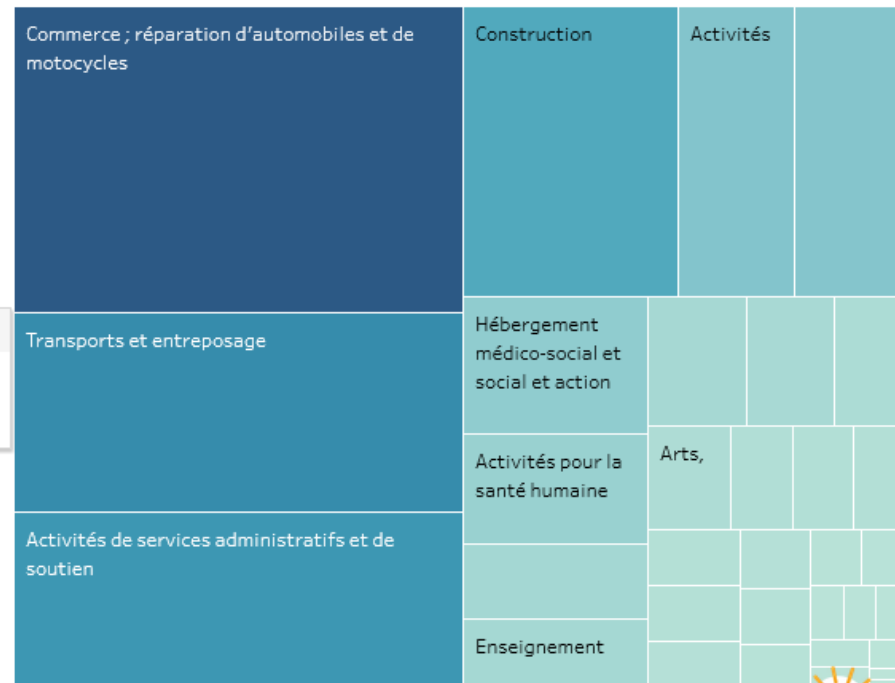
L'emploi salarié par bassin

Pour connaître les données d'un bassin, sélectionnez-le dans la carte ci-dessous.

La sélection sera active pour tous les graphiques et tableaux de la page, à l'exception des données sur les tailles d'établissement.



L'emploi salarié par secteur d'activité (NA38)

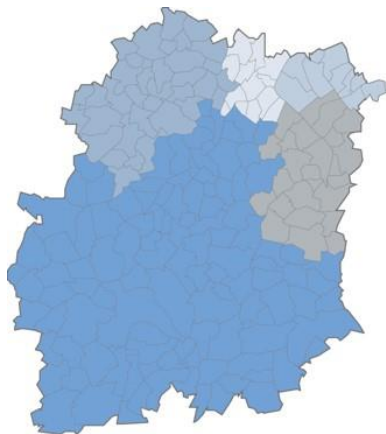


Source : <https://www.defi-metiers.fr/tdb-bassins-emploi-formation>

Données BMO 2022 <https://statistiques.pole-emploi.org/bmo/>

Métier	Projets de recrutement
Agents d'entretien de locaux	1 910
Ouvriers non qualifiés de l'emballage et manutentionnaires	1 830
Aides-soignants	1 570
Aides et apprentis de cuisine, employés polyvalents de la restauration	1 530
Professionnels de l'animation socioculturelle	1 350
Aides à domicile et aides ménagères	1 180
Ouvriers non qualifiés du second œuvre du bâtiment	1 040
Agents de sécurité et de surveillance	1 030
Employés de libre service	980
Ouvriers qualifiés du magasinage et de la manutention	950
Conducteurs routiers	950
Artistes (musique, danse, spectacles)	840
Ouvriers non qualifiés du gros œuvre du bâtiment	830
Secrétaires bureautiques et assimilés	770
Techn. et agents de maîtrise de la maintenance et de l'environnement	730
Attachés commerciaux	730
Maçons	670
Infirmiers	660

Quelles perspectives dans votre département ?



Population
jeune 33,4% de
- 25 ans

Pôles porteurs :
Saclay, Evry,
Grand Orly

• Forte
implantation du
secteur
sanitaire et
social

• Plates-formes
logistiques,
dont Amazon
Brétigny (1800
postes en CDI)

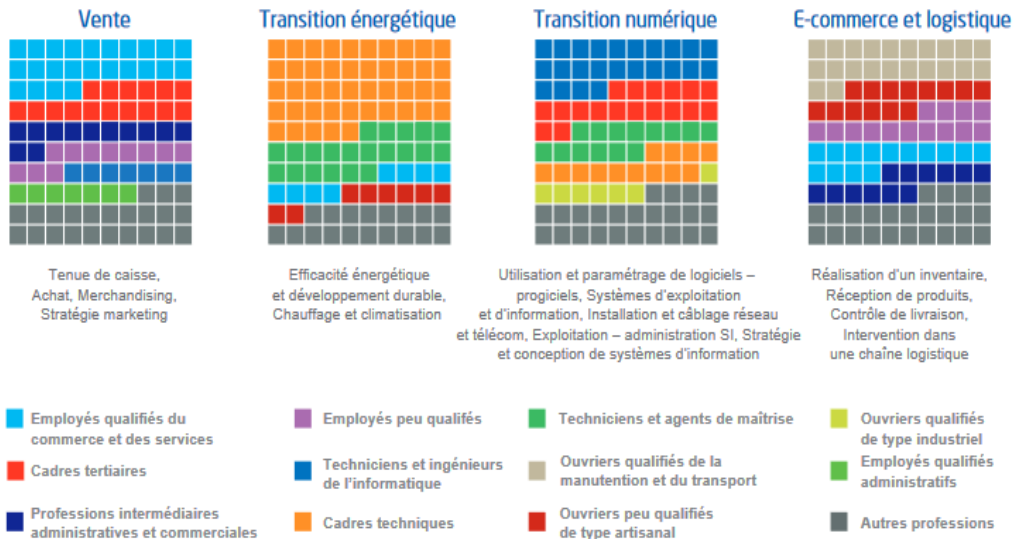
Groupes
recruteurs

- Eneria
- O2 Care Services
- Thales
- Groupe Renault
- Safran
- Elior
- Fayat BTP



Source : Pôle Emploi BMO / INSEE - 3^{ème} trim.2022 / HelloWork

Des domaines porteurs



Quelques secteurs d'activité créateurs d'emploi à l'horizon de **2030** en Ile de France



Conseil et assistance

Construction

Santé, action sociale

Distribution

Transports

<https://www.strategie.gouv.fr/sites/strategie.gouv.fr/files/atoms/files/fs-2021-na-101-cartographie-competences-metiers-mai.pdf>

Prospective des Métiers et Qualifications
Source DARES France Stratégie

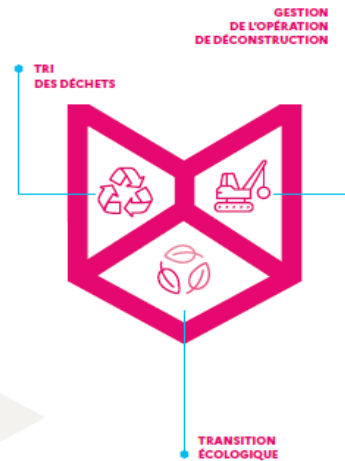
GESTIONNAIRE DE LA SÉCURITÉ DES DONNÉES, DES RÉSEAUX ET DES SYSTÈMES



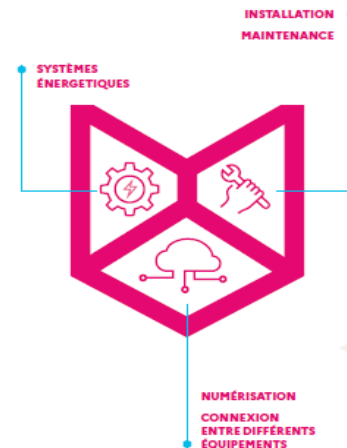
PLOMBIER CHAUFFAGISTE



PRÉPARATEUR EN DÉCONSTRUCTION



TECHNICIEN D'INSTALLATION ET DE MAINTENANCE DE SYSTÈMES ÉNERGÉTIQUES



COUVREUR

MODERNISATION DES RÉSEAUX
ET INFRASTRUCTURES
RESTAURATION
DU PATRIMOINE



TRANSITION ÉCOLOGIQUE
ISOLATION
PANNEAUX SOLAIRES

SERRURIER MÉTALLIER

DESSIN, MESURE,
DÉCOUPAGE DU MÉTAL

MODERNISATION DES RÉSEAUX
ET INFRASTRUCTURES
RESTAURATION DU PATRIMOINE



TRANSITION ÉCOLOGIQUE

AGENT VALORISISTE DES BIENS DE CONSOMMATION COURANTE

MISE EN PLACE DE
NOUVELLES OBLIGATIONS
AU NIVEAU DES TERRITOIRES

RÉEMPLOI



LIEN SOCIAL

TECHNICIEN- CHEF DE PROJET EN RÉNOVATION ÉNERGÉTIQUE

PARTICIPATION
À LA CONCEPTION
ET PRÉPARATION
DU CHANTIER

TRANSITION
ÉCOLOGIQUE
RESPONSABLE SOBRIÉTÉ
ÉNERGÉTIQUE



MODERNISATION DES RÉSEAUX
ET INFRASTRUCTURES
RÉNOVATION

Pour aller plus loin : les ressources

Portail Oriane de la Région Ile de France

<https://www.oriane.info/>

The screenshot displays the Oriane website interface. At the top, there is a red navigation bar with the following elements from left to right: the logo for 'Région Île de France', the 'oriane.info' logo with the tagline 'Orientation • Formation • Emploi', a magnifying glass icon for 'ACCESSIBILITÉ', the text 'ORIENTATION', a dropdown menu for 'ESPACE PROFESSIONNEL', a dropdown menu for 'MON COMPTE', and a search icon. Below the navigation bar is a horizontal row of six image-based cards: 'Collégien' (feet on stairs), 'Lycéen' (hands raised), 'Étudiant' (student with books), 'Apprenti' (person with tools), 'En activité professionnelle' (person with tablet), and 'En recherche d'emploi' (person at a computer). Below this row is a section titled 'Mes indispensables de l'orientation' with a red zigzag icon. This section contains four white cards, each with a red icon and text: 1. 'Structures de retour à l'école en Île-de-France' with a handshake icon. 2. 'Je passe le Test d'Orientation Oriane' with a brain icon. 3. 'Cartographie interactive des 25 bassins d'emploi d'Île-de-France' with a location pin icon. 4. 'Ma fiche d'auto-évaluation' with a brain icon.

Pour aller plus loin : les ressources

Les outils de l'Académie de Versailles

<https://voie-professionnelle.ac-versailles.fr/semaine-des-lycees-professionnels>



La Voie Professionnelle

ACADÉMIE DE VERSAILLES
*Liberté
Égalité
Fraternité*

Mon parcours dans la voie professionnelle

Les établissements de la voie professionnelle

La classe de 3ème prépa-métiers

CAP ou Bac Pro ?

Après le CAP ou Bac Pro

Témoignages d'élèves

Famille des métiers

#NouvelLyc...

**La voie
professionnelle :**

<https://view.genial.ly/60237d296d07560d174f781e/>

Les outils de l'Académie de Versailles

Padlet « Réussir mon parcours d'orientation dans la voie professionnelle » :

https://padlet.com/Voie_Professionnelle_Versailles/dd0bvsvxy8hq0akms

Promotion des actions menées dans la voie professionnelle :

<https://voie-professionnelle.ac-versailles.fr>



Voie Professionnelle - Académie de Versailles - 6 mois

Réussir mon parcours d'orientation dans la voie professionnelle

La voie professionnelle dans l'académie de Versailles

SOMMAIRE

1. Orientation pour tous
2. Ressources nationales pour l'orientation en voie professionnelle
3. La voie professionnelle, une voie d'excellence et de choix de formation sous différents statuts (scolaire, apprentissage...)
4. Je suis en classe de troisième
5. Je découvre les formations professionnelles des établissements de l'académie de Versailles
6. Paroles d'élèves en Section pro...
7. La seconde professionnelle des Famille de Métiers
8. Je découvre les métiers des...

1. Orientation pour tous
Site **ORIANE RÉGION IDF**
oriane.info

2. Ressources nationales pour l'orientation en voie professionnelle
Etes-vous fait pour la voie pro ?
YouTube
Etes-vous fait pour la voie pro ?
CAP, Bac pro... la voie pro est pas forcément la filière plus connue

3. La voie professionnelle, une voie d'excellence et de choix de formation sous différents statuts (scolaire, apprentissage...)
Service Académique de l'Information et de l'Orientation de Versailles
greta.ac-versailles.fr
DAFCO de l'académie de Versailles - Accueil
Le réseau des GRETA

4. Je suis en classe de troisième
Live Métiers Chaine YOUTUBE Jobiri
#JobiRILpartenLive : des interviews vidéos métiers à découvrir sur JobiRIL
Des Live métiers sur leur chaine YouTube vont être organisés durant le mois de mai de 11h à 11h30:
- les mardis et jeudis seront dédiés aux métiers des principales filières



À LA UNE

Je filme le métier qui me plaît

Le concours « Je filme le métier qui me plaît » est une expérience unique et originale qui permet de développer les compétences numériques des jeunes en participant activement à leur parcours d'orientation.

VIDÉO
Webinaire « Le chef d'œuvre dans la voie professionnelle »
Webinaire Chef-d'œuvre

MOTS CLÉS
Accompagnement renforcé Attestation de réussite intermédiaire Baccalauréat professionnel Brevet des métiers d'art Campus des métiers et des qualifications CAP CEFEP Chef d'œuvre Co-intervention Concours général des

DERNIERS ARTICLES
WorldSkills France
Plus grand concours des métiers au monde, le WorldSkills Competition est organisée tous les

Concours Vidéo INRS 2022 : « De l'école au travail »
L'INRS organise en partenariat

Pour aller plus loin : les ressources

La plateforme Inserjeunes

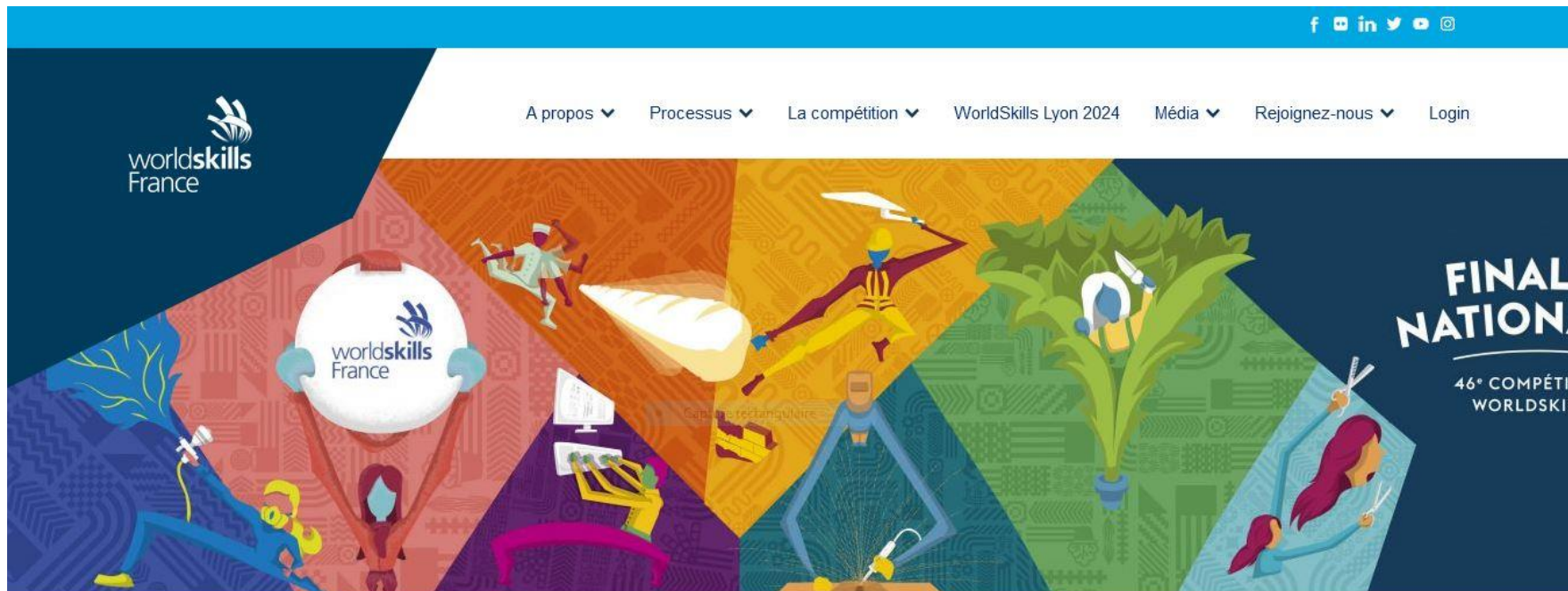
<https://www.inserjeunes.education.gouv.fr/diffusion/accueil>



The screenshot shows the homepage of the Inserjeunes platform. At the top left, there is the logo of the République Française (French Republic) with the motto 'Liberté, Égalité, Fraternité'. Next to it is the 'INSERJEUNES' logo. The main content area features a large, bold headline: 'TROUVER LA FORMATION PROFESSIONNELLE QUI VOUS CORRESPOND LE MIEUX POUR ENTRER DANS LE MONDE DU TRAVAIL !'. Below this headline, a sub-headline reads: 'Les formations professionnelles par l'apprentissage ou par la voie scolaire du niveau CAP au BTS (public et privé sous contrat)'. At the bottom of the page, there is a white search bar with the placeholder text 'Je recherche un métier, une formation ou un établissement' and a magnifying glass icon on the right side.

Pour aller plus loin : la Competition des Métiers WorldSkills


<https://www.worldskills-france.org/>




Découvrir les métiers du territoire du Grand Paris

Des outils pour vous guider dans les métiers du Grand Paris Express

03 Mars 2021





La Société du Grand Paris propose différents outils pour découvrir les métiers du Grand Paris Express et leurs environnements de travail sur les chantiers.

LES MÉTIERS DU GRAND PARIS EXPRESS

AGENT ADMINISTRATIF H/F

Descriptif de poste

Carte d'identité métier


Missions principales

Étapes du métier

© Société du Grand Paris

La construction du Grand Paris Express, le nouveau métro francilien, est considérée comme le plus grand projet urbain actuellement en cours en Europe. Ce sont 200 kilomètres de lignes qui vont venir doubler l'actuel réseau de transport et sortiront de terre. Désengorger Paris, relier les centralités ; voici quelques-unes des missions.

Pour contribuer à sa création, environ 150 000 personnes sont mobilisées avec l'avancée des travaux. Le Grand Paris Express est un projet de grande envergure qui se soit pour les études et la conception de l'encadrement et l'accompagnement des chantiers.



Société du Grand Paris
7323 abonnés

ACTUEL VIDEOS PLAYLISTS COMMUNAUTÉ CHAINES À PROPOS

Les premières images de votre futur métro des lignes 15, 16 et 17.

112 574 vues · 1 j il y a 6 mois

Pour l'exploitation des lignes 15, 16 et 17 du Grand Paris Express, le de France Mobilités et la Société du Grand Paris ont commandité 183 nouvelles rames, conçues et fabriquées par Alstom.

Ces rames de grande capacité et 100% accessibles à tous pourront accueillir jusqu'à 1100 personnes en mode automatique.

SHARE LA SUITE

<https://www.defi-metiers.fr/breves/des-outils-pour-vous-guider-dans-les-metiers-du-grand-paris-express>

<https://www.youtube.com/channel/UCofh-A69kG5S0cxANpAYosA>

<https://www.societedugrandparis.fr/gpe/visiter-la-fabrique-du-metro>

Visiter La Fabrique du Métro

VISITER LA FABRIQUE DU MÉTRO

Choisissez votre visite et réservez en ligne

Adaptées à tous les publics, les visites sont conduites par des médiateurs qui s'adaptent à la typologie et à l'âge de votre groupe. Elles sont gratuites, d'une durée d'1h30, en français ou en anglais.

FERMETURE TEMPORAIRE
Compte tenu des recommandations sanitaires, la Fabrique du métro est fermée au public. Toutes les visites et manifestations sont annulées jusqu'à nouvel ordre.
Prenez soin de vous !

ÉVÈNEMENT

Prévoir

**Jeu concours
Chasse
aux trésors
virtuelle**

