



# ACADÉMIE DE VERSAILLES

*Liberté*

*Égalité*

*Fraternité*



## Val d'Oise

### Bassin Ouest

## Semaine de la Voie Professionnelle

*Novembre 2022*

**1**

Les formations après la 3ème dans le bassin d'éducation du Val d'Oise

**2**

Le paysage économique : bassin d'emploi

**3**

Les métiers attendus

**4**

Les métiers en évolution

**4**

Pour aller plus loin : les ressources

---

**Formations  
BAC  
PRO**

Technologies industrielles	LPo Jules Verne	Cergy	METIERS PILOTE MAINTENANCES INSTALLATIONS AUTOMATISEES
Technologies industrielles	LPo Jules Verne	Cergy	METIERS REALISATION D'ENSEMBLES MECANIKES INDUSTRIELS
Technologies industrielles	LPo Jules Verne	Cergy	MODELISATION ET PROTOTYPAGE 3D
Technologies industrielles	LP Auguste Escoffier	Eragny	METIERS TRANSITION NUMERIQUE & ENERGETIQUE
Hôtellerie, restauration, tourisme	LP Auguste Escoffier	Eragny	METIERS HOTELLERIE & RESTAURATION
Alimentation et agroalimentaire transformation	LP Auguste Escoffier	Eragny	METIERS DE L'ALIMENTATION
Finances, comptabilité	LPo de L'Hautil	Jouy-le-Moutier	METIERS GESTION ADMINISTRATION TRANSPORT & LOGISTIQUE
Commerce, Vente	LPo de L'Hautil	Jouy-le-Moutier	METIERS RELATION CLIENT
Finances, comptabilité	LPo Paul-Emile Victor	Osny	METIERS GESTION ADMINISTRATION TRANSPORT & LOGISTIQUE
Génie civil, construction, bois	LPo Camille Claudel	Vauréal	ARTISANAT & METIERS ART
Technologies industrielles	LPo Evariste Galois	Beaumont-sur-Oise	METIERS TRANSITION NUMERIQUE & ENERGETIQUE
Services aux personnes (santé, social)	LPo Evariste Galois	Beaumont-sur-Oise	ACCOMPAGNEMENT SOINS-SERVICES A LA PERSONNE
Finances, comptabilité	LPo Evariste Galois	Beaumont-sur-Oise	METIERS GESTION ADMINISTRATION TRANSPORT & LOGISTIQUE
Commerce, Vente	LPo Evariste Galois	Beaumont-sur-Oise	METIERS RELATION CLIENT
Technologies industrielles	LP du Vexin	Chars	METIERS PILOTE MAINTENANCES INSTALLATIONS AUTOMATISEES
Technologies industrielles	LP du Vexin	Chars	METIERS TRANSITION NUMERIQUE & ENERGETIQUE
Services à la collectivité (sécurité, nettoyage)	LP du Vexin	Chars	METIERS DE LA SECURITE
Finances, comptabilité	LP du Vexin	Chars	METIERS GESTION ADMINISTRATION TRANSPORT & LOGISTIQUE
Commerce, Vente	LP du Vexin	Chars	METIERS RELATION CLIENT
Services aux personnes (santé, social)	LPo Camille Pissarro	Pontoise	ACCOMPAGNEMENT SOINS-SERVICES A LA PERSONNE
Transport, manutention, magasinage	LP Château d' Epluches	Saint-Ouen-l'Aumône	CONDUCTEUR TRANSPORT ROUTIER DE MARCHANDISES
Technologies industrielles	LPo Jean Perrin	Saint-Ouen-l'Aumône	METIERS TRANSITION NUMERIQUE & ENERGETIQUE
Mécanique et structures métalliques	LP Château d' Epluches	Saint-Ouen-l'Aumône	REPARATION DES CARROSSERIES
Mécanique et structures métalliques	LP Château d' Epluches	Saint-Ouen-l'Aumône	METIERS MAINTENANCE MATERIELS & VEHICULES
Finances, comptabilité	LP Château d' Epluches	Saint-Ouen-l'Aumône	METIERS GESTION ADMINISTRATION TRANSPORT & LOGISTIQUE
Finances, comptabilité	LPo Edmond Rostand	Saint-Ouen-l'Aumône	METIERS GESTION ADMINISTRATION TRANSPORT & LOGISTIQUE
Commerce, Vente	LPo Edmond Rostand	Saint-Ouen-l'Aumône	METIERS RELATION CLIENT

Certaines formations peuvent être proposées en apprentissage dans les lycées :

<https://cfa-academie-versailles.fr/7-le-cfa-academique/presentation>



# Les formations présentes dans le bassin d'éducation après la 3ème

**Formations  
CAP**


Technologies industrielles	LPo Jules Verne	Cergy	CONDUCTEUR DES INSTALLATIONS DE PRODUCTION
Hôtellerie, restauration, tourisme	LP Auguste Escoffier	Eragny	COMMERCE & SERVICE HOTEL-CAFE-RESTAURANT
Alimentation et agroalimentaire transformation	LP Auguste Escoffier	Eragny	PATISSIER
Alimentation et agroalimentaire transformation	LP Auguste Escoffier	Eragny	CUISINE
Electricité, électronique	LPo Evariste Galois	Beaumont-sur-Oise	ELECTRICIEN
Commerce, Vente	LPo Evariste Galois	Beaumont-sur-Oise	EQUIPIER POLYVALENT DU COMMERCE
Services à la collectivité (sécurité, nettoyage)	LP du Vexin	Chars	AGENT DE SECURITE
Hôtellerie, restauration, tourisme	LP du Vexin	Chars	ASSISTANCE TECHNIQUE EN MILIEUX FAMILIALE & COLLECTIF
Electricité, électronique	LP du Vexin	Chars	ELECTRICIEN
Commerce, Vente	LP du Vexin	Chars	EQUIPIER POLYVALENT DU COMMERCE
Transport, manutention, magasinage	LP Château d' Epluches	Saint-Ouen-l'Aumône	CONDUCTEUR ROUTIER MARCHANDISES
Transport, manutention, magasinage	LP Château d' Epluches	Saint-Ouen-l'Aumône	CONDUCTEUR LIVREUR/ROUTIER DE MARCHANDISES
Mécanique et structures métalliques	LP Château d' Epluches	Saint-Ouen-l'Aumône	PEINTURE EN CARROSSERIE
Mécanique et structures métalliques	LP Château d' Epluches	Saint-Ouen-l'Aumône	REPARATION DES CARROSSERIES
Mécanique et structures métalliques	LP Château d' Epluches	Saint-Ouen-l'Aumône	MAINT.VEHIC.OPTB VEHIC.TRANS.ROUT
Mécanique et structures métalliques	LP Château d' Epluches	Saint-Ouen-l'Aumône	MAINTENANCE VOITURE PARTICULIERE
Commerce, Vente	LPo Edmond Rostand	Saint-Ouen-l'Aumône	EQUIPIER POLYVALENT DU COMMERCE



## Les diplômes préparés par familles de métiers

FAMILLES DE METIERS	SPECIALITES DE BACS PROFESSIONNELS
Métiers de la construction durable du bâtiment et des travaux publics	Travaux publics, Technicien du bâtiment, Interventions sur le patrimoine bâti Menuiserie aluminium-verre, Aménagement et finitions du bâtiment, Ouvrages du bâtiment
Métiers de la gestion administrative du transport et de la logistique	Assistance à la gestion des organisations et de leurs activités, Logistique, Organisation de transport de marchandises
Métiers de la relation client	Métiers du commerce et de la vente (option A et B), Métiers de l'accueil
Métiers de l'aéronautique	Aéronautique (options : Avionique, Système, Structure), Aviation générale
Métiers des industries graphiques et de la communication	Façonnage de produits imprimés () Options: A productions graphiques, B productions imprimées
Métiers de l'hôtellerie-restauration	Cuisine, Commercialisation et services en restauration
Métiers de l'alimentation	Boucher-charcutier-traiteur, Boulanger-pâtissier, Poissonnier-écailler-traiteur
Métiers des études et de la modélisation numérique du bâtiment	Technicien d'études du bâtiment Option A : Études et économie, Option B : Assistant en architecture
Métiers de la beauté et du bien-être	Esthétique cosmétique parfumerie, Métiers de la coiffure
Métiers de la réalisation d'ensembles mécaniques et industriels	Fonderie, Microtechniques, Technicien modelleur, Technicien en chaudronnerie industrielle Traitements des matériaux, Technicien en réalisation de produits mécaniques
Métiers des transmissions numérique et énergétique	Installateur en Chauffage, Climatisation et Energies renouvelables, Maintenance et Efficacité Energétique Métiers du Froid et des Energies Renouvelables, Métiers de l'électricité et de ses environnements connectés Systèmes numériques (Options A, B et C)
Métiers de la maintenance des matériels et des véhicules	Maintenance des véhicules (Options : A-Voitures Particulières, B-Transport routier, C-motocycles) Maintenance des matériels (Options : A-Matériels agricoles, B-Matériels de construction et manutention Option C- Matériels d'espaces verts C matériels d'espaces verts

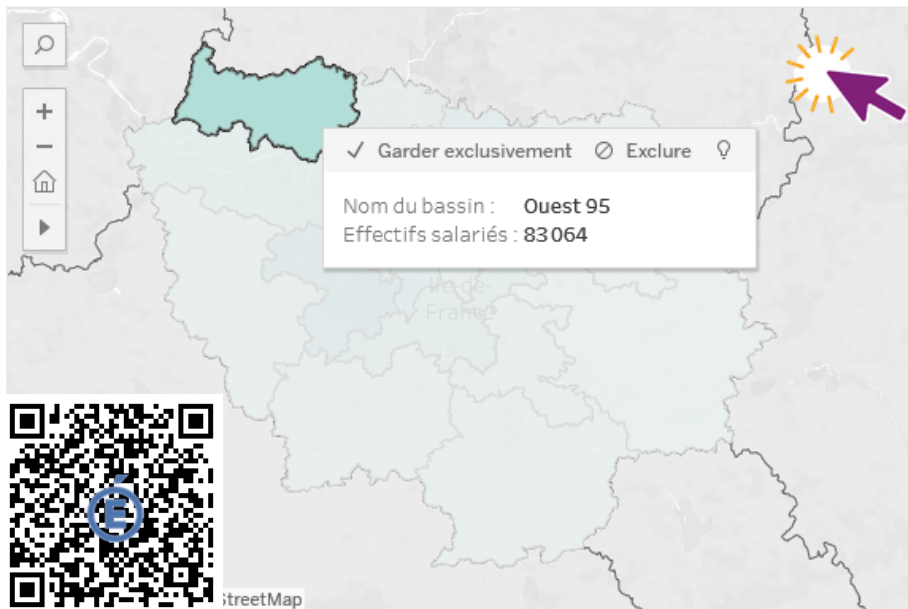
Familles de métiers <https://eduscol.education.fr/document/6047/download>

# Le paysage économique dans le bassin d'emploi

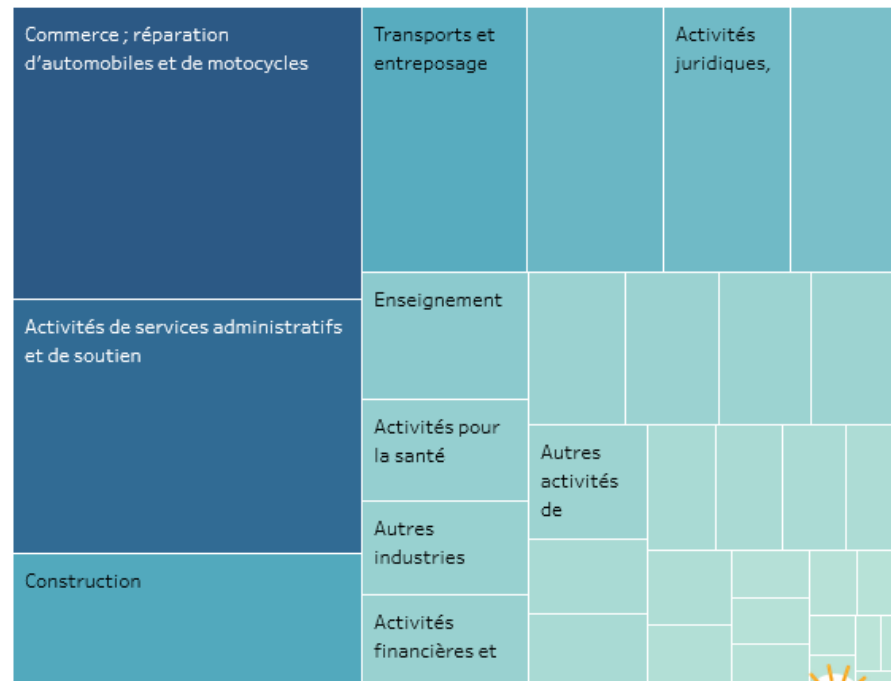
## L'emploi salarié par bassin

Pour connaître les données d'un bassin, sélectionnez-le dans la carte ci-dessous.

La sélection sera active pour tous les graphiques et tableaux de la page, à l'exception des données sur les tailles d'établissement.



## L'emploi salarié par secteur d'activité (NA38)





# Les métiers attendus dans le bassin économique

Métier	Projets de recrutement
<a href="#">Agents de sécurité et de surveillance</a>	1 520
<a href="#">Agents d'entretien de locaux</a>	1 270
<a href="#">Aides et apprentis de cuisine, employés polyvalents de la restauration</a>	1 220
<a href="#">Aides à domicile et aides ménagères</a>	1 180
<a href="#">Ouvriers non qualifiés de l'emballage et manutentionnaires</a>	1 160
<a href="#">Artistes (musique, danse, spectacles)</a>	1 100
<a href="#">Conducteurs routiers</a>	1 080
<a href="#">Ouvriers non qualifiés du second œuvre du bâtiment</a>	1 070
<a href="#">Conducteurs et livreurs sur courte distance</a>	980
<a href="#">Aides-soignants</a>	910
<a href="#">Professionnels de l'animation socioculturelle</a>	820
<a href="#">Employés de libre service</a>	790
<a href="#">Agents administratifs divers</a>	760
<a href="#">Secrétaires bureautiques et assimilés</a>	650
<a href="#">Serveurs de cafés restaurants</a>	650
<a href="#">Ouvriers non qualifiés du gros œuvre du bâtiment</a>	610
<a href="#">Jardiniers salariés</a>	560
<a href="#">Menuisiers et ouvriers de l'agencement et de l'isolation</a>	560
<a href="#">Techn. et agents de maîtrise de la maintenance et de l'environnement</a>	550

## Quelles perspectives dans votre département ?



- Taux de chômage supérieur au national avec 8%
- Population jeune 34,7% de – 25 ans

- Secteurs porteurs :
  - Logistique et e-commerce
  - Commerce de gros
  - Fabrication de matériel de transport
  - Action sociale

### Quelques groupes recruteurs

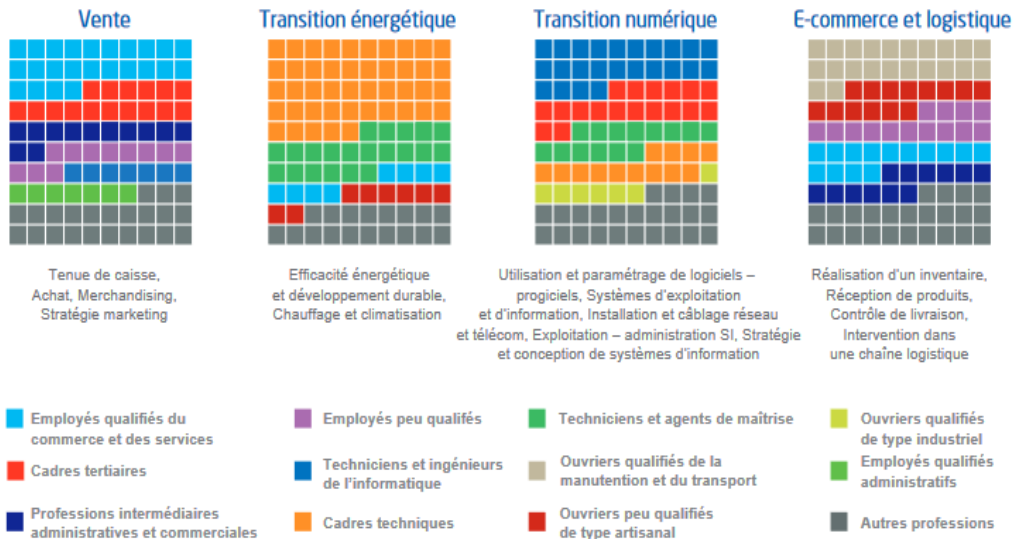
- ADP
- Valéo
- Derichebourg
- Spie Batignoles
- ORPEA
- Renault



Source :  
Pôle Emploi BMO / INSEE - 3<sup>ème</sup> trim.2022 / HelloWork



# Des domaines porteurs



Quelques secteurs d'activité créateurs d'emploi à l'horizon de **2030** en Ile de France



Conseil et assistance

Construction

Santé, action sociale

Distribution

Transports

<https://www.strategie.gouv.fr/sites/strategie.gouv.fr/files/atoms/files/fs-2021-na-101-cartographie-competences-metiers-mai.pdf>

Prospective des Métiers et Qualifications  
Source DARES France Stratégie

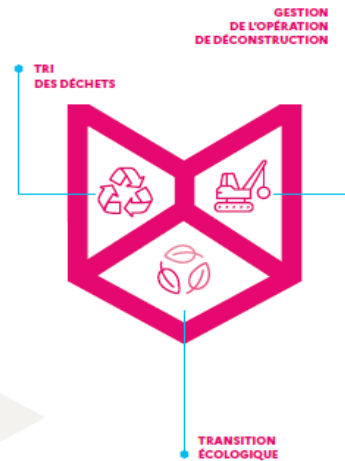
## GESTIONNAIRE DE LA SÉCURITÉ DES DONNÉES, DES RÉSEAUX ET DES SYSTÈMES



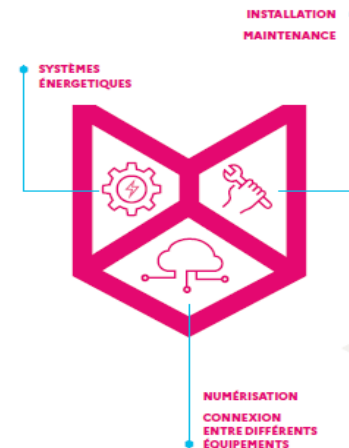
## PLOMBIER CHAUFFAGISTE



## PRÉPARATEUR EN DÉCONSTRUCTION



## TECHNICIEN D'INSTALLATION ET DE MAINTENANCE DE SYSTÈMES ÉNERGÉTIQUES



## COUVREUR

MODERNISATION DES RÉSEAUX  
ET INFRASTRUCTURES  
RESTAURATION  
DU PATRIMOINE



TRANSITION ÉCOLOGIQUE  
ISOLATION  
PANNEAUX SOLAIRES

## SERRURIER MÉTALLIER

DESSIN, MESURE,  
DÉCOUPAGE DU MÉTAL

MODERNISATION DES RÉSEAUX  
ET INFRASTRUCTURES  
RESTAURATION DU PATRIMOINE



TRANSITION ÉCOLOGIQUE

## AGENT VALORISISTE DES BIENS DE CONSOMMATION COURANTE

MISE EN PLACE DE  
NOUVELLES OBLIGATIONS  
AU NIVEAU DES TERRITOIRES

RÉEMPLOI



LIEN SOCIAL

## TECHNICIEN- CHEF DE PROJET EN RÉNOVATION ÉNERGÉTIQUE

PARTICIPATION  
À LA CONCEPTION  
ET PRÉPARATION  
DU CHANTIER

TRANSITION  
ÉCOLOGIQUE  
RESPONSABLE SOBRIÉTÉ  
ÉNERGÉTIQUE



MODERNISATION DES RÉSEAUX  
ET INFRASTRUCTURES  
RÉNOVATION

## Pour aller plus loin : les ressources

### Portail Oriane de la Région Ile de France



The screenshot shows the Oriane portal interface. At the top, there is a red navigation bar with the logo of the Région Île-de-France, the text 'oriane.info' with the tagline 'Orientation • Formation • Emploi', and several menu items: 'ACCESSIBILITÉ', 'ORIENTATION', 'ESPACE PROFESSIONNEL' with a dropdown arrow, and 'MON COMPTE' with a dropdown arrow. A search icon is also present. Below the navigation bar, there is a row of six image-based buttons: 'Collégien' (feet on stairs), 'Lycéen' (hands raised), 'Étudiant' (student with books), 'Apprenti' (person with tools), 'En activité professionnelle' (person with tablet), and 'En recherche d'emploi' (person at a laptop). Below this row, the section is titled 'Mes indispensables de l'orientation' with a red zigzag icon. This section contains four white cards, each with an icon and a title: 1. 'Structures de retour à l'école en Île-de-France' with a handshake icon; 2. 'Je passe le Test d'Orientation Oriane' with a brain icon; 3. 'Cartographie interactive des 25 bassins d'emploi d'Île-de-France' with a location pin icon; 4. 'Ma fiche d'auto-évaluation' with a brain icon.

## Pour aller plus loin : les ressources

### Les outils de l'Académie de Versailles



The screenshot shows a digital interface for 'La Voie Professionnelle' with the following elements:

- Header:** 'La Voie Professionnelle' with a home icon and the Académie de Versailles logo.
- Grid of Resources:**
  - Mon parcours dans la voie professionnelle:** Red button with a map icon.
  - Les établissements de la voie professionnelle:** Light blue button with a school building icon.
  - La classe de 3ème prépa-métiers:** Orange button with a document icon.
  - CAP ou Bac Pro ?:** Light blue button with a magnifying glass over a document icon.
  - Après le CAP ou Bac Pro:** Orange button with a graduation cap icon.
  - Témoignages d'élèves:** Red button with a laptop and play button icon.
  - Famille des métiers:** Red button with a gear icon.
  - #NouvelLyc...:** Video thumbnail showing a person with a play button and a hashtag.



La voie professionnelle :



## Les outils de l'Académie de Versailles

**Padlet « Réussir mon parcours d'orientation dans la voie professionnelle » :**

[https://padlet.com/Voie\\_Professionnelle\\_Versailles/dd0bvsvxy8hq0akms](https://padlet.com/Voie_Professionnelle_Versailles/dd0bvsvxy8hq0akms)

**Promotion des actions menées dans la voie professionnelle :**

<https://voie-professionnelle.ac-versailles.fr>



Voie Professionnelle - Académie de Versailles - 6 mois

### Réussir mon parcours d'orientation dans la voie professionnelle

La voie professionnelle dans l'académie de Versailles

**SOMMAIRE**

1. Orientation pour tous
2. Ressources nationales pour l'orientation en voie professionnelle
3. La voie professionnelle, une voie d'excellence et de choix de formation sous différents statuts (scolaire, apprentissage...)
4. Je suis en classe de troisième
5. Je découvre les formations professionnelles des établissements de l'académie de Versailles
6. Paroles d'élèves en Section pro...
7. La seconde professionnelle des Famille de Métiers
8. Je découvre les métiers des...

**1. Orientation pour tous**  
Site ORIANE RÉGION IDF  
oriane.info

**2. Ressources nationales pour l'orientation en voie professionnelle**  
Etes-vous fait pour la voie pro ?  
YouTube  
LA VOIE PRO  
Etes-vous fait pour la voie pro ?  
CAP, Bac pro... la voie pro est pas forcément la filière plus connue

**3. La voie professionnelle, une voie d'excellence et de choix de formation sous différents statuts (scolaire, apprentissage...)**  
greta.ac-versailles.fr  
DAFCO de l'académie de Versailles - Accueil  
Le réseau des GRETA

**4. Je suis en classe de troisième**  
Live Métiers Chaine YOUTUBE Jobiri  
#JobiRLpartenLive : des interviews vidéos métiers à découvrir sur JobiRL  
Des Live métiers sur leur chaine YouTube vont être organisés durant le mois de mai de 11h à 11h30:  
- les mardis et jeudis seront dédiés aux métiers des principales filières



À LA UNE

## Je filme le métier qui me plaît

Le concours « Je filme le métier qui me plaît » est une expérience unique et originale qui permet de développer les compétences numériques des jeunes en participant activement à leur parcours d'orientation.

JE FILME LE MÉTIER QUI ME PLAÎT

VIDÉO

Webinaire « Le chef d'œuvre dans la voie professionnelle »

Webinaire Chef-d'œuvre

0 1 2

MOTS CLÉS

Accompagnement renforcé Attestation de réussite intermédiaire Baccalauréat professionnel Brevet des métiers d'art Campus des métiers et des qualifications CAP CEFEP Chef d'œuvre Co-intervention Concours général des

WorldSkills France  
Plus grand concours des métiers au monde, le WorldSkills Competition est organisée tous les

Concours Vidéo INRS 2022 : « De l'école au travail »  
L'INRS organise en partenariat

worldskills France

## Pour aller plus loin : les ressources

### La plateforme Inserjeunes



**TROUVER LA FORMATION PROFESSIONNELLE QUI  
VOUS CORRESPOND LE MIEUX POUR ENTRER DANS LE  
MONDE DU TRAVAIL !**

Les formations professionnelles par l'apprentissage ou par la voie scolaire du niveau CAP au BTS  
(public et privé sous contrat)

Je recherche un métier, une formation ou un établissement



# Pour aller plus loin : la Competition des Métiers WorldSkills

worldskills France

A propos ▾ Processus ▾ La compétition ▾ WorldSkills Lyon 2024 Média ▾ Rejoignez-nous ▾ Login

worldskills France

Capacité réglementaire

FINAL NATION

46e COMPÉTITION WORLDSKILLS



