



# ACADÉMIE DE VERSAILLES

*Liberté  
Égalité  
Fraternité*

## Yvelines (78)

Bassin Seine-Aval



## Semaine de la Voie Professionnelle

Carte des formations, paysage  
économique, métiers porteurs et  
ressources

*Novembre 2022*

**1**

Les formations après la 3ème dans le bassin  
d'éducation des **Yvelines**

**2**

Le paysage économique : bassin d'emploi

**3**

Les métiers attendus et perspectives

**4**

Les métiers en évolution

**5**

Pour aller plus loin : les ressources

---

# Les formations présentes dans le bassin d'éducation après la 3ème

**Formations  
BAC  
PRO**

Technologies industrielles	LPo Vaucanson	Les Mureaux	METIERS TRANSITION NUMERIQUE & ENERGETIQUE
Services aux personnes (santé, social)	LPo Vaucanson	Les Mureaux	ACCOMPAGNEMENT SOINS-SERVICES A LA PERSONNE
Finances, comptabilité	LPo Vaucanson	Les Mureaux	METIERS GESTION ADMINISTRATION TRANSPORT & LOGISTIQUE
Commerce, Vente	LPo Vaucanson	Les Mureaux	METIERS RELATION CLIENT
Finances, comptabilité	LPo Condorcet	Limay	METIERS GESTION ADMINISTRATION TRANSPORT & LOGISTIQUE
Commerce, Vente	LPo Condorcet	Limay	METIERS RELATION CLIENT
Services aux personnes (santé, social)	LPo Sedar Senghor	Magnanville	ACCOMPAGNEMENT SOINS-SERVICES A LA PERSONNE
Coiffure esthétique	LPo Sedar Senghor	Magnanville	AMETIERS BEAUTE & BIEN-ETRE
Technologies industrielles	LPo Jean Rostand	Mantes-la-Jolie	METIERS PILOTE MAINTENANCES INSTALLATIONS AUTOMATISEES
Technologies industrielles	LPo Jean Rostand	Mantes-la-Jolie	METIERS TRANSITION NUMERIQUE & ENERGETIQUE
Services aux personnes (santé, social)	LPo Jean Rostand	Mantes-la-Jolie	ANIMATION ENFANCE & PERSONNES AGEES
Mécanique et structures métalliques	LPo Jean Rostand	Mantes-la-Jolie	METIERS MAINTENANCE MATERIELS & VEHICULES
Services aux personnes (santé, social)	LPo Camille Claudel	Mantes-la-Ville	ACCOMPAGNEMENT SOINS-SERVICES A LA PERSONNE
Hôtellerie, restauration, tourisme	LPo Camille Claudel	Mantes-la-Ville	METIERS HOTELLERIE & RESTAURATION
Finances, comptabilité	LPo Camille Claudel	Mantes-la-Ville	METIERS GESTION ADMINISTRATION TRANSPORT & LOGISTIQUE
Commerce, Vente	LPo Camille Claudel	Mantes-la-Ville	METIERS RELATION CLIENT
Technologies industrielles	LPo Antoine Lavoisier	Porcheville	METIERS CONSTRUCTION DURABLE BATIMENT & TRAVAUX PUBLIQUES
Technologies industrielles	LPo Antoine Lavoisier	Porcheville	METIERS PILOTE MAINTENANCES INSTALLATIONS AUTOMATISEES
Technologies industrielles	LPo Antoine Lavoisier	Porcheville	METIERS TRANSITION NUMERIQUE & ENERGETIQUE
Mécanique et structures métalliques	LPo Antoine Lavoisier	Porcheville	METIERS MAINTENANCE MATERIELS & VEHICULES

Certaines formations peuvent être proposées en apprentissage dans les lycées :

<https://cfa-academie-versailles.fr/7-le-cfa-academique/presentation>



# Les formations présentes dans le bassin d'éducation après la 3ème

**Formations**  
**BAC**  
**PRO**

Services aux personnes (santé, social)	LPo Louise Weiss	Achères	ACCOMPAGNEMENT SOINS-SERVICES A LA PERSONNE
Technologies industrielles	LPo Simone Weil	Conflans-Sainte-Honorine	MODELISATION ET PROTOTYPAGE 3D
Technologies industrielles	LPo Simone Weil	Conflans-Sainte-Honorine	METIERS TRANSITION NUMERIQUE & ENERGETIQUE
Technologies industrielles	LPo Simone Weil	Conflans-Sainte-Honorine	METIERS REALISATION D'ENSEMBLES MECANIQUES INDUSTRIELS
Mécanique et structures métalliques	LPo Simone Weil	Conflans-Sainte-Honorine	METIERS MAINTENANCE MATERIELS & VEHICULES
Mécanique et structures métalliques	LPo Simone Weil	Conflans-Sainte-Honorine	MAINTENANCE NAUTIQUE
Finances, comptabilité	LPo Simone Weil	Conflans-Sainte-Honorine	METIERS GESTION ADMINISTRATION TRANSPORT & LOGISTIQUE
Commerce, Vente	LPo Simone Weil	Conflans-Sainte-Honorine	METIERS RELATION CLIENT
Technologies industrielles	LP Adrienne Bolland	Poissy	METIERS TRANSITION NUMERIQUE & ENERGETIQUE
Services aux personnes (santé, social)	LP Adrienne Bolland	Poissy	ACCOMPAGNEMENT SOINS-SERVICES A LA PERSONNE
Matériaux souples	LP Adrienne Bolland	Poissy	ARTISANAT & METIERS ART
Matériaux souples	LP Adrienne Bolland	Poissy	METIERS DE LA MODE ET DU VÊTEMENT
Finances, comptabilité	LP Adrienne Bolland	Poissy	METIERS GESTION ADMINISTRATION TRANSPORT & LOGISTIQUE
Commerce, Vente	LP Adrienne Bolland	Poissy	METIERS RELATION CLIENT
Technologies industrielles	LPo Jules Verne	Sartrouville	METIERS PILOTE MAINTENANCES INSTALLATIONS AUTOMATISEES
Technologies industrielles	LPo Jules Verne	Sartrouville	METIERS TRANSITION NUMERIQUE & ENERGETIQUE
Services à la collectivité (sécurité, nettoyage)	LPo Jules Verne	Sartrouville	METIERS DE LA SECURITE
Finances, comptabilité	LPo Jules Verne	Sartrouville	METIERS GESTION ADMINISTRATION TRANSPORT & LOGISTIQUE
Commerce, Vente	LPo Jules Verne	Sartrouville	METIERS RELATION CLIENT

Certaines formations peuvent être proposées en apprentissage dans les lycées :

<https://cfa-academie-versailles.fr/7-le-cfa-academique/presentation>

<http://acver.fr/artovoiepro>



Formations  
CAP

Services aux personnes (santé, social)	LPo Vaucanson	Les Mureaux	1CAP1 ACCOMPAGNEMENT EDUCATIF PETITE ENFANCE
Electricité, électronique	LPo Vaucanson	Les Mureaux	ELECTRICIEN
Commerce, Vente	LPo Vaucanson	Les Mureaux	EQUIPIER POLYVALENT DU COMMERCE
Alimentation et agroalimentaire transformation	LPo Vaucanson	Les Mureaux	PRODUCTION & SERVICE EN RESTAURATION
Commerce, Vente	LPo Condorcet	Limay	EQUIPIER POLYVALENT DU COMMERCE
Coiffure esthétique	LPo Sedar Senghor	Magnanville	METIERS DE LA COIFFURE
Coiffure esthétique	LPo Sedar Senghor	Magnanville	ESTHETIQUE COSMETIQUE PARFUMERIE
Mécanique et structures métalliques	LPo Jean Rostand	Mantes-la-Jolie	MAINTENANCE DES MATERIELS ESPACES VERTS
Mécanique et structures métalliques	LPo Jean Rostand	Mantes-la-Jolie	REALISATION INDUSTRIELLE CHAUDRONNERIE
Services aux personnes (santé, social)	LPo Camille Claudel	Mantes-la-Ville	ACCOMPAGNEMENT EDUCATIF PETITE ENFANCE
Hôtellerie, restauration, tourisme	LPo Camille Claudel	Mantes-la-Ville	COMMERCE & SERVICE HOTEL-CAFE-RESTAURANT
Commerce, Vente	LPo Camille Claudel	Mantes-la-Ville	EQUIPIER POLYVALENT DU COMMERCE
Alimentation et agroalimentaire transformation	LPo Camille Claudel	Mantes-la-Ville	PATISSIER
Alimentation et agroalimentaire transformation	LPo Camille Claudel	Mantes-la-Ville	CUISINE
Génie civil, construction, bois	LPo Antoine Lavoisier	Porcheville	CONDUCTEUR ENGIN TRAVAUX PUBLICS & CARRIERES
Génie civil, construction, bois	LPo Antoine Lavoisier	Porcheville	MONTEUR INSTALLATIONS SANITAIRES
Energie, chimie, métallurgie	LPo Antoine Lavoisier	Porcheville	MONTEUR INSTALLATIONS THERMIQUES
Electricité, électronique	LPo Antoine Lavoisier	Porcheville	ELECTRICIEN
01 Agriculture	LPo Antoine Lavoisier	Porcheville	CONSTR. ROUT. ET AMENAGT URB.



# Les formations présentes dans le bassin d'éducation après la 3ème

**Formations  
CAP**


Mécanique et structures métalliques	LPo Simone Weil	Conflans-Sainte-Honorine	MAINTENANCE VOITURE PARTICULIERE
Electricité, électronique	LPo Simone Weil	Conflans-Sainte-Honorine	ELECTRICIEN
Services aux personnes (santé, social)	LP Adrienne Bolland	Poissy	ACCOMPAGNEMENT EDUCATIF PETITE ENFANCE
Matériaux souples	LP Adrienne Bolland	Poissy	METIERS DE LA MODE ET DU VÊTEMENT
Génie civil, construction, bois	LP Adrienne Bolland	Poissy	EBENISTE
Génie civil, construction, bois	LP Adrienne Bolland	Poissy	EBENISTE
Commerce, Vente	LP Adrienne Bolland	Poissy	EQUIPIER POLYVALENT DU COMMERCE
Services à la collectivité (sécurité, nettoyage)	LPo Jules Verne	Sartrouville	AGENT DE SECURITE
Secrétariat, communication et information	LPo Jules Verne	Sartrouville	ACCESSOIRISTE REALISATEUR
Matériaux souples	LPo Jules Verne	Sartrouville	ARTS DE LA BRODERIE
Commerce, Vente	LPo Jules Verne	Sartrouville	EQUIPIER POLYVALENT DU COMMERCE



## Les diplômes préparés par familles de métiers

FAMILLES DE METIERS	SPECIALITES DE BACS PROFESSIONNELS
Métiers de la construction durable du bâtiment et des travaux publics	Travaux publics, Technicien du bâtiment, Interventions sur le patrimoine bâti Menuiserie aluminium-verre, Aménagement et finitions du bâtiment, Ouvrages du bâtiment
Métiers de la gestion administrative du transport et de la logistique	Assistance à la gestion des organisations et de leurs activités, Logistique, Organisation de transport de marchandises
Métiers de la relation client	Métiers du commerce et de la vente (option A et B), Métiers de l'accueil
Métiers de l'aéronautique	Aéronautique (options : Avionique, Système, Structure), Aviation générale
Métiers des industries graphiques et de la communication	Façonnage de produits imprimés () Options: A productions graphiques, B productions imprimées
Métiers de l'hôtellerie-restauration	Cuisine, Commercialisation et services en restauration
Métiers de l'alimentation	Boucher-charcutier-traiteur, Boulanger-pâtissier, Poissonnier-écailler-traiteur
Métiers des études et de la modélisation numérique du bâtiment	Technicien d'études du bâtiment Option A : Études et économie, Option B : Assistant en architecture
Métiers de la beauté et du bien-être	Esthétique cosmétique parfumerie, Métiers de la coiffure
Métiers de la réalisation d'ensembles mécaniques et industriels	Fonderie, Microtechniques, Technicien modelleur, Technicien en chaudronnerie industrielle Traitements des matériaux, Technicien en réalisation de produits mécaniques
Métiers des transitions numérique et énergétique	Installateur en Chauffage, Climatisation et Energies renouvelables, Maintenance et Efficacité Energétique Métiers du Froid et des Energies Renouvelables, Métiers de l'électricité et de ses environnements connectés Systèmes numériques (Options A, B et C)
Métiers de la maintenance des matériels et des véhicules	Maintenance des véhicules (Options : A-Voitures Particulières, B-Transport routier, C-motocycles) Maintenance des matériels (Options : A-Matériels agricoles, B-Matériels de construction et manutention Option C- Matériels d'espaces verts C matériels d'espaces verts

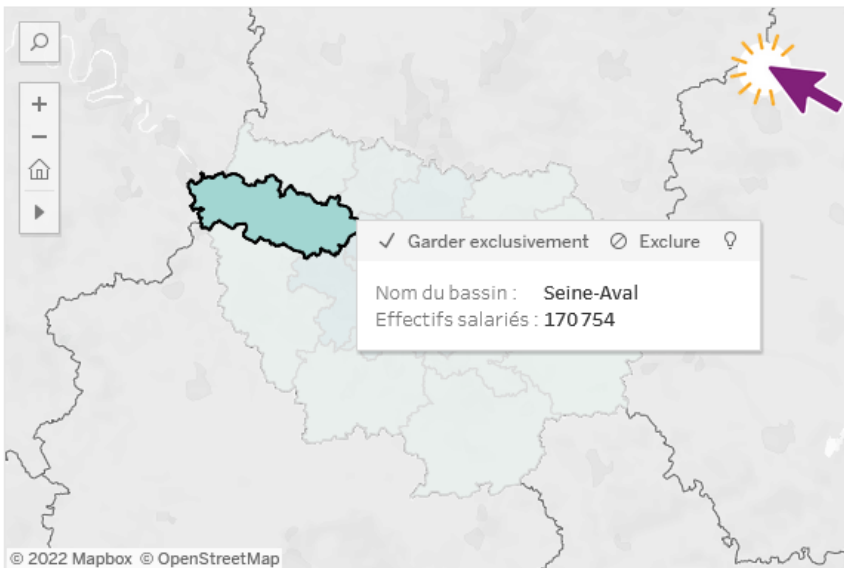
Familles de métiers <https://eduscol.education.fr/document/6047/download>

# Le paysage économique dans le bassin d'emploi

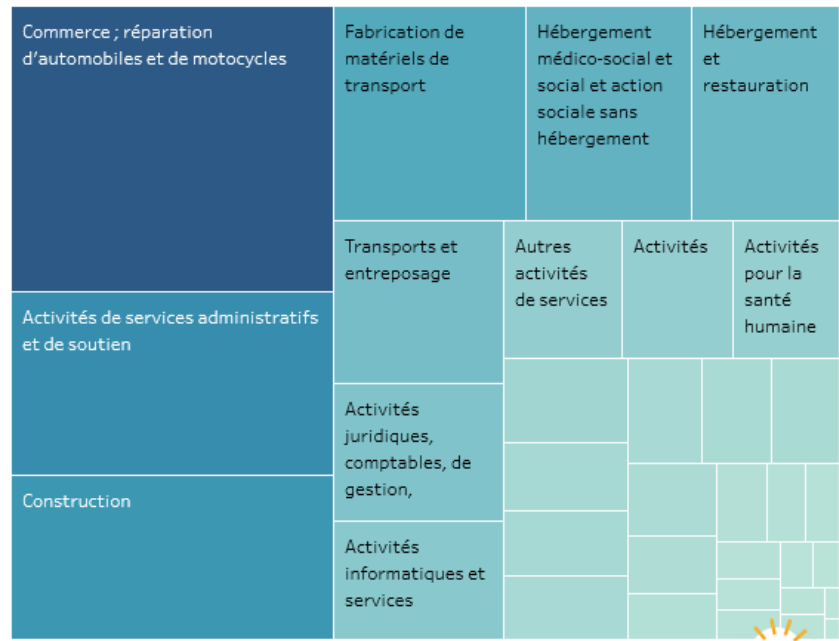
## L'emploi salarié par bassin

Pour connaître les données d'un bassin, sélectionnez-le dans la carte ci-dessous.

La sélection sera active pour tous les graphiques et tableaux de la page, à l'exception des données sur les tailles d'établissement.



## L'emploi salarié par secteur d'activité (NA38)



Source : <https://www.defi-metiers.fr/tdb-bassins-emploi-formation>



# Les métiers attendus dans le bassin économique

## Données BMO 2022

<https://statistiques.pole-emploi.org/bmo/>

Métier	Projets de recrutement
<a href="#">Agents d'entretien de locaux</a>	2 290
<a href="#">Aides et apprentis de cuisine, employés polyvalents de la restauration</a>	2 120
<a href="#">Professionnels de l'animation socioculturelle</a>	1 630
<a href="#">Aides à domicile et aides ménagères</a>	1 580
<a href="#">Aides-soignants</a>	1 540
<a href="#">Ingén. et cadres d'étude, R&amp;D en informatique, chefs de projets informatiques</a>	1 350
<a href="#">Employés de libre service</a>	1 230
<a href="#">Artistes (musique, danse, spectacles)</a>	1 120
<a href="#">Infirmiers</a>	1 060
<a href="#">Attachés commerciaux</a>	1 000

## Les créations d'entreprises dans le département en 2021

### Les créations d'entreprises

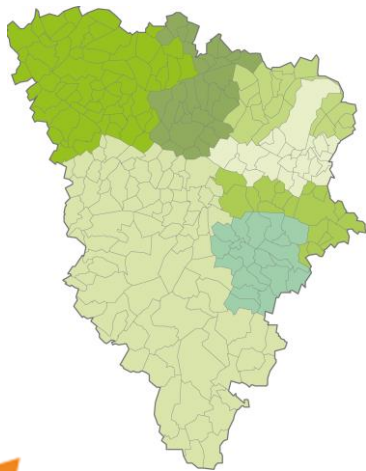
<https://statistiques-locales.insee.fr>

	Nombre		%	
	Yvelines	France	Yvelines	France
<b>Industrie manufacturière, industries extractives et autres</b>	784	63 672	2,9	5,7
<b>Construction</b>	1 364	94 721	5,1	8,5
<b>Commerce de gros et de détail, transports, hébergement et restauration</b>	<b>8 957</b>	343 532	<b>33,2</b>	30,9
<b>Information et communication</b>	1 950	58 067	7,2	5,2
<b>Activités financières et d'assurance</b>	700	31 115	2,6	2,8
<b>Activités immobilières</b>	1 210	50 161	4,5	4,5
<b>Activités spécialisées, scientifiques et techniques et activités de services administratifs et de soutien</b>	<b>6 940</b>	249 014	<b>25,7</b>	22,4
<b>Administration publique, enseignement, santé humaine et action sociale</b>	2 718	105 293	10,1	9,5
<b>Autres activités de services</b>	2 359	114 640	8,7	10,3
<b>Total</b>	<b>26 982</b>	1 110 215	100,0	100,0

Source : Insee, Répertoire des entreprises et des établissements (REE) - 2021

Champ : activités marchandes hors agriculture.

## Quelles perspectives dans votre département ?



- Taux de chômage faible 6,5% au T3 2022
- Forte activité des secteurs : commerce, réparation auto, services administratifs et de soutien

- Département qui concentre  $\frac{3}{4}$  des effectifs de la filière automobile Ile de France en cours de réorganisation

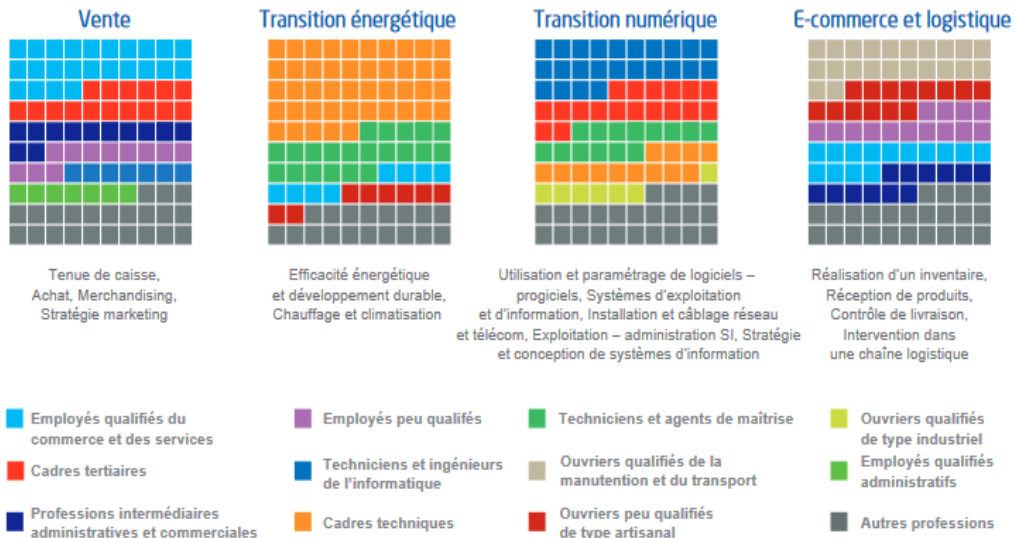
### Exemples de groupes recruteurs

- Thalès
- PSA Retail
- Segula Technologie
- Sodexo



Source :  
Pôle Emploi BMO / INSEE/ HelloWork

# Des domaines porteurs



Quelques secteurs d'activité créateurs d'emploi à l'horizon de **2030** en Ile de France



Conseil et assistance

Construction

Santé, action sociale

Distribution

Transports

<https://www.strategie.gouv.fr/sites/strategie.gouv.fr/files/atoms/files/fs-2021-na-101-cartographie-competences-metiers-mai.pdf>

Prospective des Métiers et Qualifications  
Source DARES France Stratégie

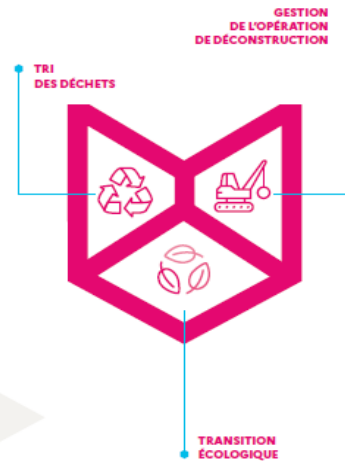
## GESTIONNAIRE DE LA SÉCURITÉ DES DONNÉES, DES RÉSEAUX ET DES SYSTÈMES



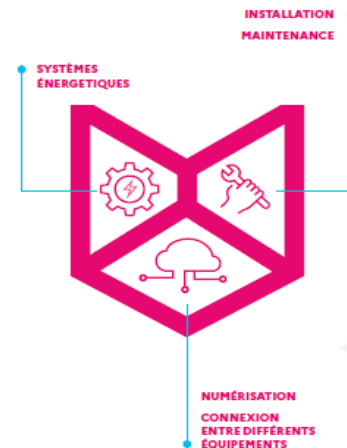
## PLOMBIER CHAUFFAGISTE



## PRÉPARATEUR EN DÉCONSTRUCTION



## TECHNICIEN D'INSTALLATION ET DE MAINTENANCE DE SYSTÈMES ÉNERGÉTIQUES



## COUVREUR

MODERNISATION DES RÉSEAUX  
ET INFRASTRUCTURES  
RESTAURATION  
DU PATRIMOINE



TRANSITION ÉCOLOGIQUE  
ISOLATION  
PANNEAUX SOLAIRES

## SERRURIER MÉTALLIER

DESSIN, MESURE,  
DÉCOUPAGE DU MÉTAL

MODERNISATION DES RÉSEAUX  
ET INFRASTRUCTURES  
RESTAURATION DU PATRIMOINE



TRANSITION ÉCOLOGIQUE

## AGENT VALORISISTE DES BIENS DE CONSOMMATION COURANTE

MISE EN PLACE DE  
NOUVELLES OBLIGATIONS  
AU NIVEAU DES TERRITOIRES

RÉEMPLOI



LIEN SOCIAL

## TECHNICIEN- CHEF DE PROJET EN RÉNOVATION ÉNERGÉTIQUE

PARTICIPATION  
À LA CONCEPTION  
ET PRÉPARATION  
DU CHANTIER

TRANSITION  
ÉCOLOGIQUE  
RESPONSABLE SOBRIÉTÉ  
ÉNERGÉTIQUE



MODERNISATION DES RÉSEAUX  
ET INFRASTRUCTURES  
RÉNOVATION

## Pour aller plus loin : les ressources

### Portail Oriane de la Région Ile de France

<https://www.oriane.info/>

The screenshot displays the Oriane website interface. At the top, there is a red navigation bar with the following elements from left to right: the logo for 'Région Île de France', the 'oriane.info' logo with the tagline 'Orientation • Formation • Emploi', a menu icon for 'ACCESSIBILITÉ', a menu icon for 'ORIENTATION', a menu icon for 'ESPACE PROFESSIONNEL' with a dropdown arrow, a menu icon for 'MON COMPTE' with a dropdown arrow, and a search icon. Below the navigation bar is a horizontal row of six image-based cards: 'Collégien' (feet on stairs), 'Lycéen' (hands raised in class), 'Étudiant' (student with books), 'Apprenti' (person with tools), 'En activité professionnelle' (person with tablet), and 'En recherche d'emploi' (person at a computer). Below this row is a section titled 'Mes indispensables de l'orientation' with a red zigzag icon. This section contains four white cards, each with an icon and a title: 1. 'Structures de retour à l'école en Île-de-France' with a handshake icon. 2. 'Je passe le Test d'Orientation Oriane' with a brain icon. 3. 'Cartographie interactive des 25 bassins d'emploi d'Île-de-France' with a location pin icon. 4. 'Ma fiche d'auto-évaluation' with a brain icon.

## Pour aller plus loin : les ressources

### Les outils de l'Académie de Versailles

<https://voie-professionnelle.ac-versailles.fr/semaine-des-lycees-professionnels>



La Voie Professionnelle

ACADÉMIE DE VERSAILLES  
*Liberté  
Égalité  
Fraternité*

Mon parcours dans la voie professionnelle

Les établissements de la voie professionnelle

La classe de 3ème prépa-métiers

CAP ou Bac Pro ?

Après le CAP ou Bac Pro

Témoignages d'élèves

Famille des métiers

#NouvelLyc...

**La voie  
professionnelle :**

<https://view.genial.ly/60237d296d07560d174f781e/>



## Les outils de l'Académie de Versailles

**Padlet « Réussir mon parcours d'orientation dans la voie professionnelle » :**

[https://padlet.com/Voie\\_Professionnelle\\_Versailles/dd0bvsvxy8hq0akms](https://padlet.com/Voie_Professionnelle_Versailles/dd0bvsvxy8hq0akms)

**Promotion des actions menées dans la voie professionnelle :**

<https://voie-professionnelle.ac-versailles.fr>



Voie Professionnelle - Académie de Versailles - 6 mois

### Réussir mon parcours d'orientation dans la voie professionnelle

La voie professionnelle dans l'académie de Versailles

**SOMMAIRE**

1. Orientation pour tous
2. Ressources nationales pour l'orientation en voie professionnelle
3. La voie professionnelle, une voie d'excellence et de choix de formation sous différents statuts (scolaire, apprentissage...)
4. Je suis en classe de troisième
5. Je découvre les formations professionnelles des établissements de l'académie de Versailles
6. Paroles d'élèves en Section pro...
7. La seconde professionnelle des Famille de Métiers
8. Je découvre les métiers des...

**1. Orientation pour tous**  
Site ORIANE RÉGION IDF  
oriane.info

**2. Ressources nationales pour l'orientation en voie professionnelle**  
Etes-vous fait pour la voie pro ?  
YouTube  
Etes-vous fait pour la voie pro ?  
CAP, Bac pro... la voie pro est pas forcément la filière plus connue

**3. La voie professionnelle, une voie d'excellence et de choix de formation sous différents statuts (scolaire, apprentissage...)**  
Service Académique de l'Information et de l'Orientation de Versailles  
greta.ac-versailles.fr  
DAFOC de l'académie de Versailles - Accueil  
Le réseau des GRETA

**4. Je suis en classe de troisième**  
Live Métiers Chaine YOUTUBE Jobiri  
#JobiRLpartenLive : des interviews vidéos métiers à découvrir sur JobiRL  
Des Live métiers sur leur chaine YouTube vont être organisés durant le mois de mai de 11h à 11h30:  
- les mardis et jeudis seront dédiés aux métiers des principales filières



À LA UNE

## Je filme le métier qui me plaît

Le concours « Je filme le métier qui me plaît » est une expérience unique et originale qui permet de développer les compétences numériques des jeunes en participant activement à leur parcours d'orientation.

**VIDÉO**  
Webinaire « Le chef d'œuvre dans la voie professionnelle »  
Webinaire Chef-d'œuvre

**MOTS CLÉS**  
Accompagnement renforcé Attestation de réussite intermédiaire Baccalauréat professionnel Brevet des métiers d'art Campus des métiers et des qualifications CAP CEFEP Chef d'œuvre Co-intervention Concours général des

**DERNIERS ARTICLES**

WorldSkills France  
Plus grand concours des métiers au monde, le WorldSkills Competition est organisée tous les

Concours Vidéo INRS 2022 : « De l'école au travail »  
L'INRS organise en partenariat

## Pour aller plus loin : les ressources

### La plateforme Inserjeunes

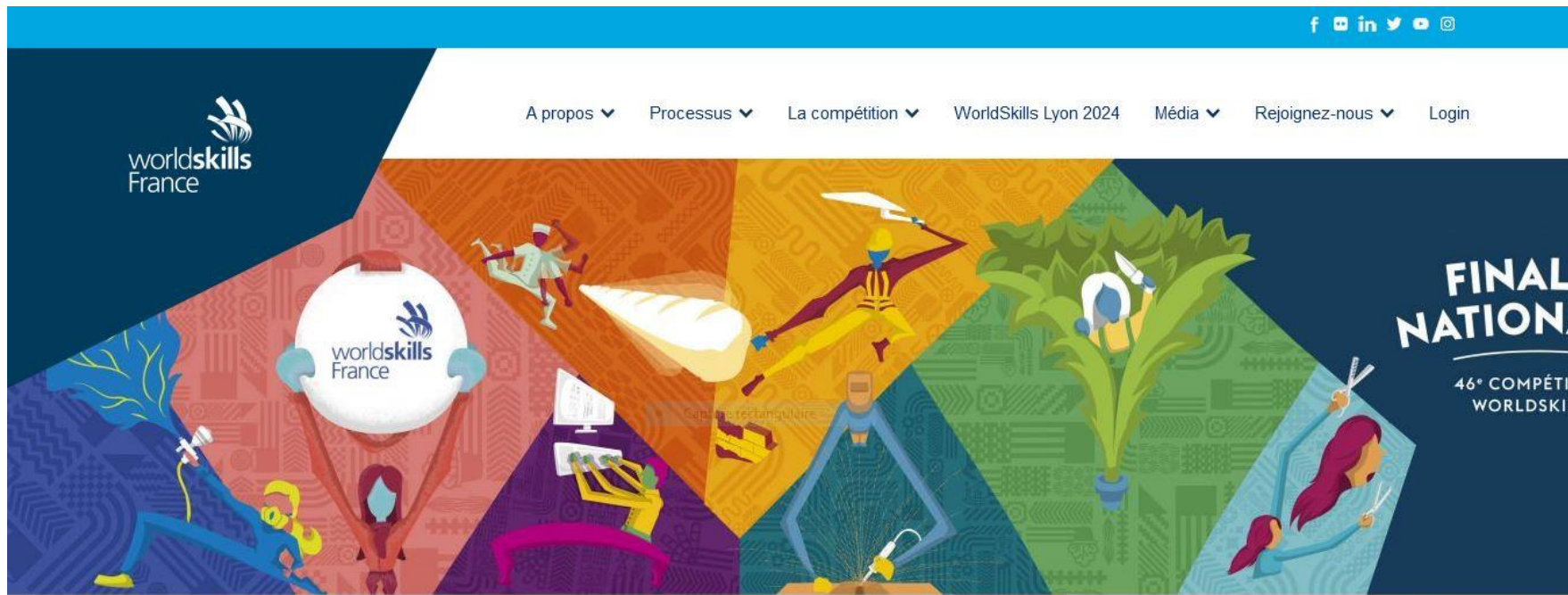
<https://www.inserjeunes.education.gouv.fr/diffusion/accueil>



The screenshot shows the homepage of the Inserjeunes platform. At the top left, there is the logo of the République Française (Liberté, Égalité, Fraternité) and the Inserjeunes logo. The main content area features a large, bold headline: "TROUVER LA FORMATION PROFESSIONNELLE QUI VOUS CORRESPOND LE MIEUX POUR ENTRER DANS LE MONDE DU TRAVAIL !". Below this, a subtitle reads: "Les formations professionnelles par l'apprentissage ou par la voie scolaire du niveau CAP au BTS (public et privé sous contrat)". At the bottom, there is a search bar with the placeholder text "Je recherche un métier, une formation ou un établissement" and a magnifying glass icon on the right.

# Pour aller plus loin : la Competition des Métiers WorldSkills

<https://www.worldskills-france.org/>



# Pour aller plus loin : les ressources

Découvrir les métiers du territoire du Grand Paris

## Des outils pour vous guider dans les métiers du Grand Paris Express

03 Mars 2021

Partager



© Société du Grand Paris

La Société du Grand Paris propose différents outils pour découvrir les métiers du Grand Paris Express et leurs environnements de travail sur chantiers.

La construction du Grand Paris Express, le nouveau métro francilien, est considérée comme le plus grand projet urbain actuellement en cours en Europe. Ce sont 200 kilomètres de lignes qui vont venir doubler l'actuel réseau de transport et sortiront de terre. Désengorger Paris, relier les centralités ; voici quelques-unes des missions

Pour contribuer à sa création, environ 150 chantiers sont mobilisés avec l'avancée des travaux. Le Grand Paris Express est un projet qui se soit pour les études et la conception de l'encadrement et l'accompagnement des chantiers.

### LES MÉTIERS DU GRAND PARIS EXPRESS

## AGENT ADMINISTRATIF H/F

**Descriptif de poste**

L'agent administratif assure le rôle de secrétaire généraliste et de chargé de bureau. Il/elle est responsable de l'organisation et de la gestion administrative et financière de l'entreprise. Il/elle est chargé(e) de la gestion des courriers et de la gestion des archives. Il/elle est chargé(e) de la gestion des appels téléphoniques et de la gestion des fax. Il/elle est chargé(e) de la gestion des courriers électroniques et de la gestion des courriers imprimés. Il/elle est chargé(e) de la gestion des courriers de la presse et de la gestion des courriers de la télévision. Il/elle est chargé(e) de la gestion des courriers de la radio et de la gestion des courriers de la presse écrite. Il/elle est chargé(e) de la gestion des courriers de la presse en ligne et de la gestion des courriers de la presse mobile. Il/elle est chargé(e) de la gestion des courriers de la presse en version imprimée et de la gestion des courriers de la presse en version numérique. Il/elle est chargé(e) de la gestion des courriers de la presse en version imprimée et de la gestion des courriers de la presse en version numérique.

**Missions principales**

- Assurer l'accueil et le service aux clients et aux fournisseurs.
- Assurer la gestion administrative et financière de l'entreprise.
- Assurer la gestion des courriers et des archives.
- Assurer la gestion des appels téléphoniques et des fax.
- Assurer la gestion des courriers électroniques et des courriers imprimés.
- Assurer la gestion des courriers de la presse et de la télévision.
- Assurer la gestion des courriers de la radio et de la presse écrite.
- Assurer la gestion des courriers de la presse en ligne et de la presse mobile.
- Assurer la gestion des courriers de la presse en version imprimée et de la presse en version numérique.

**Carte d'identité métier**

**Compétences**

- Compétences techniques
- Compétences professionnelles
- Compétences transversales
- Compétences personnelles

**Étapes d'accès**

1. Études et formation

2. Recrutement

3. Intégration



**Société du Grand Paris**  
7323 abonnés

**ACTUEL** VIDEOS PLAYLISTS COMMUNAUTÉ CHAINES À PROPOS

Les premières images de votre futur métro...  
112 574 vues · il y a 6 mois

Pour l'exploitation des lignes 15, 16 et 17 du Grand Paris Express, le de France Mobilités et la Société du Grand Paris ont commandé 183 nouvelles rames, conçues et fabriquées par Alstom.

Ces rames de grande capacité et 100% accessibles à tous pourront accueillir jusqu'à 1100 personnes en mode automatique.

SHARE LA SUITE

<https://www.defi-metiers.fr/breves/des-outils-pour-vous-guider-dans-les-metiers-du-grand-paris-express>

<https://www.youtube.com/channel/UCofh-A69kG5S0cxANpAYosA>

<https://www.societedugrandparis.fr/gpe/visiter-la-fabrique-du-metro>

Visiter La Fabrique du Métro

## VISITER LA FABRIQUE DU MÉTRO

Choisissez votre visite et réservez en ligne

Adaptées à tous les publics, les visites sont conduites par des médiateurs qui s'adaptent à la typologie et à l'âge de votre groupe. Elles sont gratuites, d'une durée d'1h30, en français ou en anglais.

**FERMETURE TEMPORAIRE**  
Compte tenu des recommandations sanitaires, la Fabrique du métro est fermée au public. Toutes les visites et manifestations sont annulées jusqu'à nouvel ordre.  
Prenez soin de vous !

**EVENEMENT**  
Promotez votre événement

**Jeu concours**  
Chasse aux trésors virtuelle