



ACADÉMIE DE VERSAILLES

*Liberté
Égalité
Fraternité*

Yvelines (78)

Bassin Sud Ouest
francilien



Semaine de la Voie Professionnelle

Carte des formations, paysage
économique, métiers porteurs et
ressources

Novembre 2022

1

Les formations après la 3ème dans le bassin d'éducation des **Yvelines**

2

Le paysage économique : bassin d'emploi

3

Les métiers attendus et perspectives

4

Les métiers en évolution

5

Pour aller plus loin : les ressources

Les formations présentes dans le bassin d'éducation après la 3ème

Formations BAC PRO

Commerce, Vente	LPo Jean Monnet	La Queue-les-Yvelines	METIERS RELATION CLIENT
Technologies industrielles	LPo Louis Bascan	Rambouillet	METIERS PILOTE MAINTENANCES INSTALLATIONS AUTOMATISEES
Technologies industrielles	LPo Louis Bascan	Rambouillet	METIERS TRANSITION NUMERIQUE & ENERGETIQUE
Technologies industrielles	LPo Louis Bascan	Rambouillet	METIERS REALISATION D'ENSEMBLES MECANIKES INDUSTRIELS
Hôtellerie, restauration, tourisme	LPo Louis Bascan	Rambouillet	METIERS HOTELLERIE & RESTAURATION
Finances, comptabilité	LPo Louis Bascan	Rambouillet	METIERS GESTION ADMINISTRATION TRANSPORT & LOGISTIQUE
Technologies industrielles	LPo Viollet-Le-Duc	Villiers-Saint-Frédéric	METIERS CONSTRUCTION DURABLE BATIMENT & TRAVAUX PUBLIQUES
Technologies industrielles	LPo Viollet-Le-Duc	Villiers-Saint-Frédéric	METIERS TRANSITION NUMERIQUE & ENERGETIQUE
Génie civil, construction, bois	LPo Viollet-Le-Duc	Villiers-Saint-Frédéric	METIERS ETUDE & MODELISATION NUMERIQUE
Génie civil, construction, bois	LPo Viollet-Le-Duc	Villiers-Saint-Frédéric	METIERS AGENCEUR MENUISIER AMEUBLEMENT
Génie civil, construction, bois	LPo Viollet-Le-Duc	Villiers-Saint-Frédéric	TECHNICIEN CONSTRUCTEUR BOIS

Formations CAP

Hôtellerie, restauration, tourisme	LPo Louis Bascan	Rambouillet	COMMERCE & SERVICE HOTEL-CAFE-RESTAURANT
Alimentation et agroalimentaire transformation	LPo Louis Bascan	Rambouillet	CUISINE
Génie civil, construction, bois	LPo Viollet-Le-Duc	Villiers-Saint-Frédéric	INTERVENTION MAINTENANCE TECHNIQUE DU BATIMENT
Génie civil, construction, bois	LPo Viollet-Le-Duc	Villiers-Saint-Frédéric	PEINTRE APPLICATEUR REVETEMENTS
Génie civil, construction, bois	LPo Viollet-Le-Duc	Villiers-Saint-Frédéric	MENUISIER FABRICANT
Génie civil, construction, bois	LPo Viollet-Le-Duc	Villiers-Saint-Frédéric	MONTEUR INSTALLATIONS SANITAIRES

Certaines formations peuvent être proposées en apprentissage dans les lycées :

<https://cfa-academie-versailles.fr/7-le-cfa-academique/presentation>



Les diplômes préparés par familles de métiers

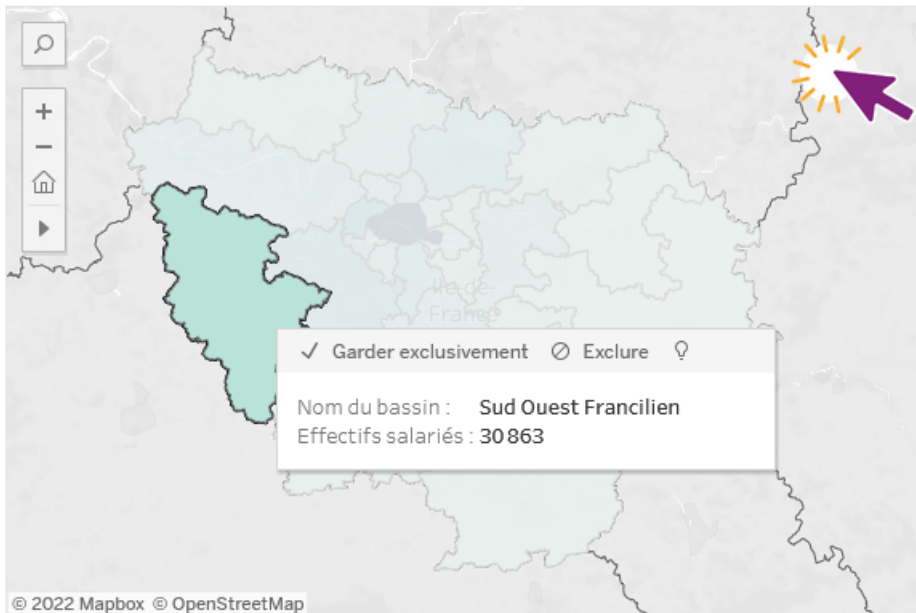
Familles de métiers <https://eduscol.education.fr/document/6047/download>

Le paysage économique dans le bassin d'emploi

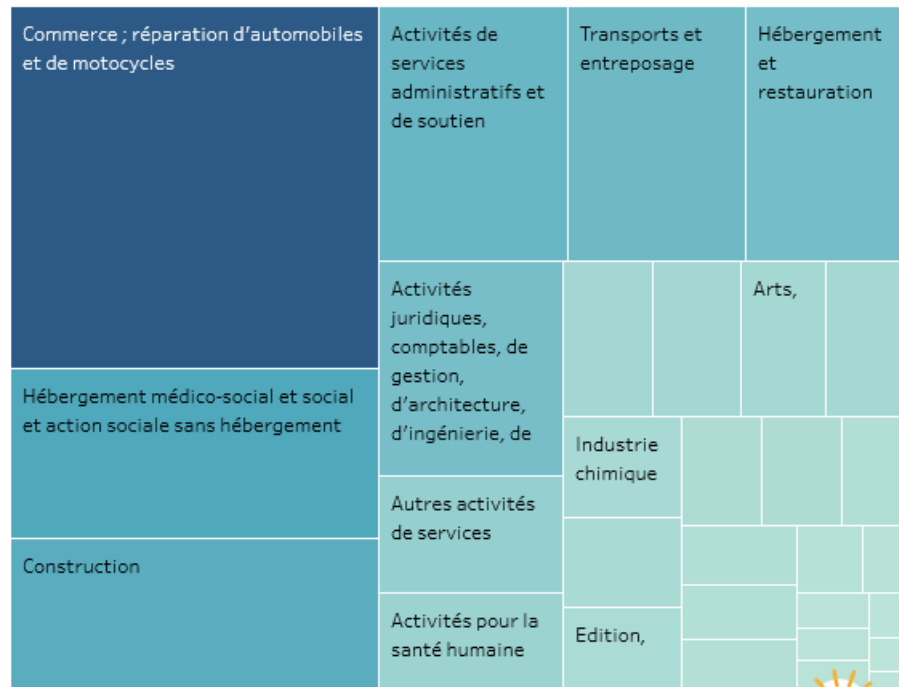
L'emploi salarié par bassin

Pour connaître les données d'un bassin, sélectionnez-le dans la carte ci-dessous.

La sélection sera active pour tous les graphiques et tableaux de la page, à l'exception des données sur les tailles d'établissement.



L'emploi salarié par secteur d'activité (NA38)



Source : <https://www.defi-metiers.fr/tdb-bassins-emploi-formation>

Les métiers attendus dans le bassin économique

Données BMO 2022

<https://statistiques.pole-emploi.org/bmo/>

Métier	Projets de recrutement
Agents d'entretien de locaux	2 290
Aides et apprentis de cuisine, employés polyvalents de la restauration	2 120
Professionnels de l'animation socioculturelle	1 630
Aides à domicile et aides ménagères	1 580
Aides-soignants	1 540
Ingén. et cadres d'étude, R&D en informatique, chefs de projets informatiques	1 350
Employés de libre service	1 230
Artistes (musique, danse, spectacles)	1 120
Infirmiers	1 060
Attachés commerciaux	1 000

Les créations d'entreprises dans le département en 2021

Les créations d'entreprises

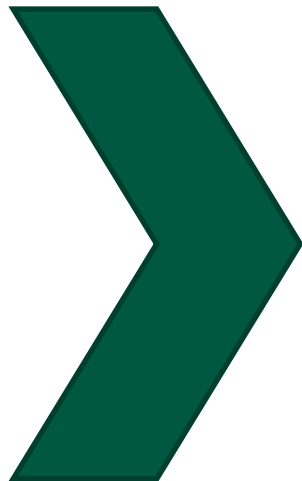
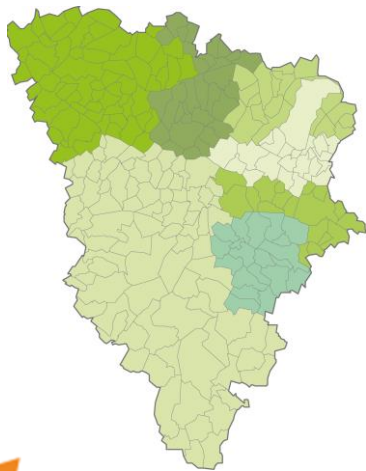
<https://statistiques-locales.insee.fr>

	Nombre		%	
	Yvelines	France	Yvelines	France
Industrie manufacturière, industries extractives et autres	784	63 672	2,9	5,7
Construction	1 364	94 721	5,1	8,5
Commerce de gros et de détail, transports, hébergement et restauration	8 957	343 532	33,2	30,9
Information et communication	1 950	58 067	7,2	5,2
Activités financières et d'assurance	700	31 115	2,6	2,8
Activités immobilières	1 210	50 161	4,5	4,5
Activités spécialisées, scientifiques et techniques et activités de services administratifs et de soutien	6 940	249 014	25,7	22,4
Administration publique, enseignement, santé humaine et action sociale	2 718	105 293	10,1	9,5
Autres activités de services	2 359	114 640	8,7	10,3
Total	26 982	1 110 215	100,0	100,0

Source : Insee, Répertoire des entreprises et des établissements (REE) - 2021

Champ : activités marchandes hors agriculture.

Quelles perspectives dans votre département ?



- Taux de chômage faible 6,5% au T3 2022
- Forte activité des secteurs : commerce, réparation auto, services administratifs et de soutien

- Département qui concentre $\frac{3}{4}$ des effectifs de la filière automobile Ile de France en cours de réorganisation

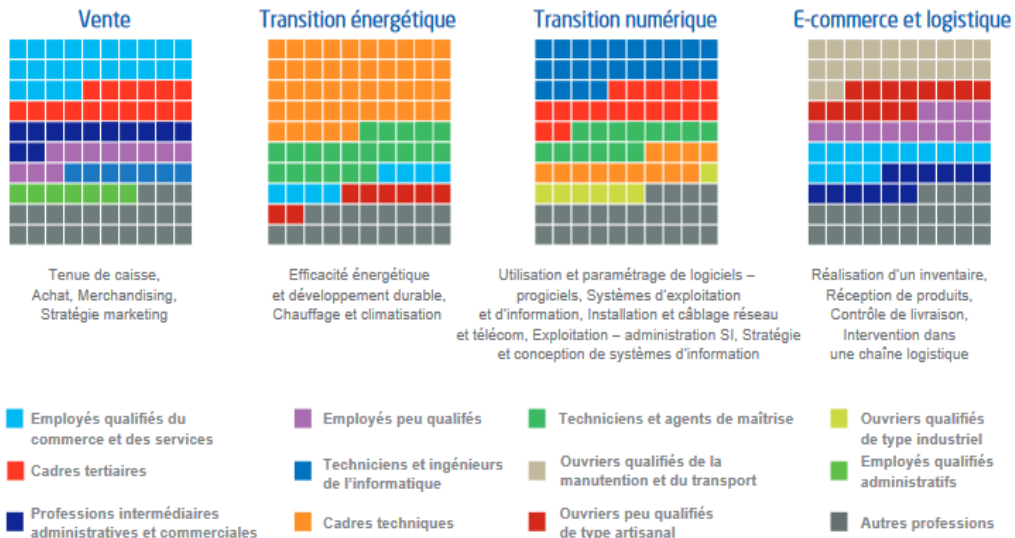
Exemples de groupes recruteurs

- Thalès
- PSA Retail
- Segula Technologie
- Sodexo



Source :
Pôle Emploi BMO / INSEE/ HelloWork

Des domaines porteurs



Quelques secteurs d'activité créateurs d'emploi à l'horizon de **2030** en Ile de France



Conseil et assistance

Construction

Santé, action sociale

Distribution

Transports

<https://www.strategie.gouv.fr/sites/strategie.gouv.fr/files/atoms/files/fs-2021-na-101-cartographie-competences-metiers-mai.pdf>

Prospective des Métiers et Qualifications
Source DARES France Stratégie

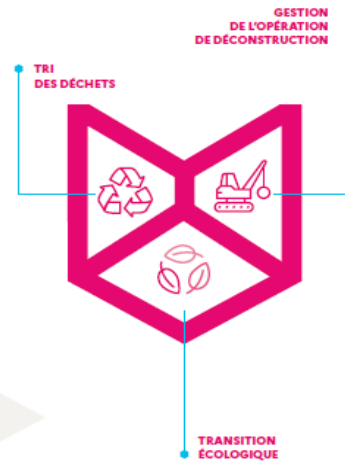
GESTIONNAIRE DE LA SÉCURITÉ DES DONNÉES, DES RÉSEAUX ET DES SYSTÈMES



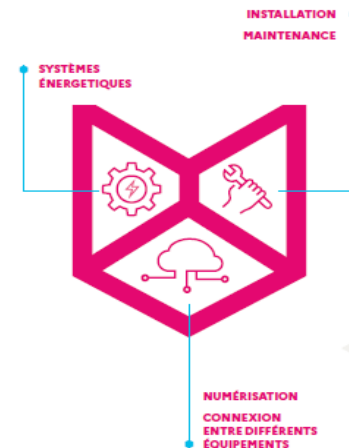
PLOMBIER CHAUFFAGISTE



PRÉPARATEUR EN DÉCONSTRUCTION



TECHNICIEN D'INSTALLATION ET DE MAINTENANCE DE SYSTÈMES ÉNERGÉTIQUES



COUVREUR

MODERNISATION DES RÉSEAUX
ET INFRASTRUCTURES
RESTAURATION
DU PATRIMOINE



TRANSITION ÉCOLOGIQUE
ISOLATION
PANNEAUX SOLAIRES

SERRURIER MÉTALLIER

DESSIN, MESURE,
DÉCOUPAGE DU MÉTAL

MODERNISATION DES RÉSEAUX
ET INFRASTRUCTURES
RESTAURATION DU PATRIMOINE



TRANSITION ÉCOLOGIQUE

AGENT VALORISISTE DES BIENS DE CONSOMMATION COURANTE

MISE EN PLACE DE
NOUVELLES OBLIGATIONS
AU NIVEAU DES TERRITOIRES

RÉEMPLOI



LIEN SOCIAL

TECHNICIEN- CHEF DE PROJET EN RÉNOVATION ÉNERGÉTIQUE

PARTICIPATION
À LA CONCEPTION
ET PRÉPARATION
DU CHANTIER

TRANSITION
ÉCOLOGIQUE
RESPONSABLE SOBRIÉTÉ
ÉNERGÉTIQUE



MODERNISATION DES RÉSEAUX
ET INFRASTRUCTURES
RÉNOVATION

Pour aller plus loin : les ressources

Portail Oriane de la Région Ile de France

<https://www.oriane.info/>

The screenshot displays the Oriane website interface. At the top, there is a red navigation bar with the following elements from left to right: the logo for 'Région Île de France', the 'oriane.info' logo with the tagline 'Orientation • Formation • Emploi', a menu item 'ACCESSIBILITÉ' with a wheelchair icon, 'ORIENTATION', 'ESPACE PROFESSIONNEL' with a dropdown arrow, 'MON COMPTE' with a dropdown arrow, and a search icon. Below the navigation bar is a horizontal row of six image-based cards: 'Collégien' (feet on stairs), 'Lycéen' (hands raised), 'Étudiant' (student with books), 'Apprenti' (person with tools), 'En activité professionnelle' (person with tablet), and 'En recherche d'emploi' (person at a computer). Below this row is a section titled 'Mes indispensables de l'orientation' with a red zigzag icon. This section contains four white cards, each with an icon and a title: 1. 'Structures de retour à l'école en Île-de-France' with a handshake icon. 2. 'Je passe le Test d'Orientation Oriane' with a brain icon. 3. 'Cartographie interactive des 25 bassins d'emploi d'Île-de-France' with a location pin icon. 4. 'Ma fiche d'auto-évaluation' with a brain icon.

Pour aller plus loin : les ressources

Les outils de l'Académie de Versailles

<https://voie-professionnelle.ac-versailles.fr/semaine-des-lycees-professionnels>



La Voie Professionnelle

ACADÉMIE DE VERSAILLES
*Liberté
Égalité
Fraternité*

Mon parcours dans la voie professionnelle

Les établissements de la voie professionnelle

La classe de 3ème prépa-métiers

CAP ou Bac Pro ?

Après le CAP ou Bac Pro

Témoignages d'élèves

Famille des métiers

#NouvelLyc...

**La voie
professionnelle :**

<https://view.genial.ly/60237d296d07560d174f781e/>

Les outils de l'Académie de Versailles

Padlet « Réussir mon parcours d'orientation dans la voie professionnelle » :

https://padlet.com/Voie_Professionnelle_Versailles/dd0bvsvxy8hq0akms

Promotion des actions menées dans la voie professionnelle :

<https://voie-professionnelle.ac-versailles.fr>



Voie Professionnelle - Académie de Versailles - 6 mois

Réussir mon parcours d'orientation dans la voie professionnelle

La voie professionnelle dans l'académie de Versailles

SOMMAIRE

1. Orientation pour tous
2. Ressources nationales pour l'orientation en voie professionnelle
3. La voie professionnelle, une voie d'excellence et de choix de formation sous différents statuts (scolaire, apprentissage...)
4. Je suis en classe de troisième
5. Je découvre les formations professionnelles des établissements de l'académie de Versailles
6. Paroles d'élèves en Section pro...
7. La seconde professionnelle des Famille de Métiers
8. Je découvre les métiers des...

1. Orientation pour tous
Site **ORIANE RÉGION IDF**
oriane.info

2. Ressources nationales pour l'orientation en voie professionnelle
Etes-vous fait pour la voie pro ?
YouTube
Etes-vous fait pour la voie pro ?
CAP, Bac pro... la voie pro est pas forcément la filière plus connue

3. La voie professionnelle, une voie d'excellence et de choix de formation sous différents statuts (scolaire, apprentissage...)
Service Académique de l'Information et de l'Orientation de Versailles
greta.ac-versailles.fr
DAFCO de l'académie de Versailles - Accueil
Le réseau des GRETA

4. Je suis en classe de troisième
Live Métiers Chaine YOUTUBE Jobiri
#JobiRLpartenLive : des interviews vidéos métiers à découvrir sur JobiRL
Des Live métiers sur leur chaine YouTube vont être organisés durant le mois de mai de 11h à 11h30:
- les mardis et jeudis seront dédiés aux métiers des principales filières



À LA UNE

Je filme le métier qui me plaît

Le concours « Je filme le métier qui me plaît » est une expérience unique et originale qui permet de développer les compétences numériques des jeunes en participant activement à leur parcours d'orientation.

VIDÉO
Webinaire « Le chef d'œuvre dans la voie professionnelle »
Webinaire Chef-d'œuvre

MOTS CLÉS
Accompagnement renforcé Attestation de réussite intermédiaire Baccalauréat professionnel Brevet des métiers d'art Campus des métiers et des qualifications CAP CEFEP Chef d'œuvre Co-intervention Concours général des

DERNIERS ARTICLES
WorldSkills France
Plus grand concours des métiers au monde, le WorldSkills Competition est organisée tous les
Concours Vidéo INRS 2022 : « De l'école au travail »
L'INRS organise en partenariat

Pour aller plus loin : les ressources

La plateforme Inserjeunes

<https://www.inserjeunes.education.gouv.fr/diffusion/accueil>



The screenshot shows the homepage of the Inserjeunes platform. At the top left, there is the logo of the République Française (Liberté, Égalité, Fraternité) and the Inserjeunes logo. The main heading reads "TROUVER LA FORMATION PROFESSIONNELLE QUI VOUS CORRESPOND LE MIEUX POUR ENTRER DANS LE MONDE DU TRAVAIL !". Below this, a subtitle states "Les formations professionnelles par l'apprentissage ou par la voie scolaire du niveau CAP au BTS (public et privé sous contrat)". At the bottom, there is a search bar with the placeholder text "Je recherche un métier, une formation ou un établissement" and a magnifying glass icon on the right.

 RÉPUBLIQUE
FRANÇAISE
*Liberté
Égalité
Fraternité*

 INSERJEUNES

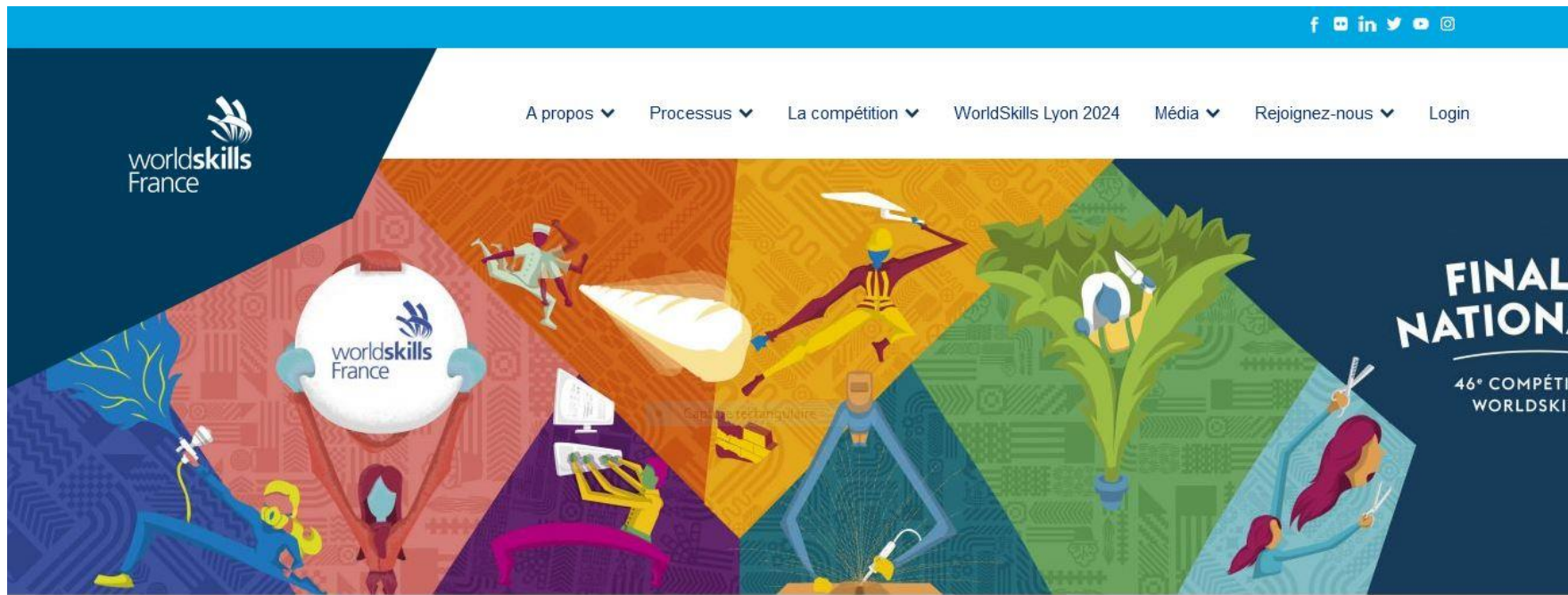
**TROUVER LA FORMATION PROFESSIONNELLE QUI
VOUS CORRESPOND LE MIEUX POUR ENTRER DANS LE
MONDE DU TRAVAIL !**

Les formations professionnelles par l'apprentissage ou par la voie scolaire du niveau CAP au BTS
(public et privé sous contrat)

Je recherche un métier, une formation ou un établissement 

Pour aller plus loin : la Competition des Métiers WorldSkills

<https://www.worldskills-france.org/>



Pour aller plus loin : les ressources

Découvrir les métiers du territoire du Grand Paris

Des outils pour vous guider dans les métiers du Grand Paris Express

03 Mars 2021

Partager



La Société du Grand Paris propose différents outils pour découvrir les métiers du Grand Paris Express et leurs environnements de travail sur chantiers.

© Société du Grand Paris

La construction du Grand Paris Express, le nouveau métro francilien, est considérée comme le plus grand projet urbain actuellement en cours en Europe. Ce sont 200 kilomètres de lignes qui vont venir doubler l'actuel réseau de transport et sortiront de terre. Désengorger Paris, relier les centralités ; voici quelques-unes des missions

Pour contribuer à sa création, environ 150 000 personnes sont mobilisées avec l'avancée des travaux. Le Grand Paris Express est un projet de grande envergure que ce soit pour les études et la conception de l'encadrement et l'accompagnement des chantiers.

LES MÉTIERS DU GRAND PARIS EXPRESS

AGENT ADMINISTRATIF H/F

Descriptif de poste

Le métier d'agent administratif H/F consiste à assurer l'organisation et le suivi des procédures administratives et à assurer le lien entre les différents services de la Société du Grand Paris Express. Le titulaire de ce poste est amené à travailler en équipe et à intervenir auprès des différents services de la Société du Grand Paris Express.

Missions principales

- Assurer l'entretien et le suivi des dossiers administratifs et assurer le lien entre les différents services de la Société du Grand Paris Express.
- Assurer le suivi des procédures administratives et assurer le lien entre les différents services de la Société du Grand Paris Express.
- Assurer le suivi des procédures administratives et assurer le lien entre les différents services de la Société du Grand Paris Express.



Société du Grand Paris

7323 abonnés

ACTUEL VIDEOS PLAYLISTS COMMUNAUTÉ CHAINES À PROPOS

Les premières images de votre futur métro...

112 574 vues · il y a 6 mois

Pour l'exploitation des lignes 15, 16 et 17 du Grand Paris Express, le- de France Mobilités et la Société du Grand Paris ont commandé 183 nouvelles rames, conçues et fabriquées par Alstom.

Ces rames de grande capacité et 100% accessibles à tous pourront accueillir jusqu'à 1100 personnes en mode automatique.

MARIE LA BLUTE

<https://www.defi-metiers.fr/breves/des-outils-pour-vous-guider-dans-les-metiers-du-grand-paris-express>

<https://www.youtube.com/channel/UCofh-A69kG5S0cxANpAYosA>

<https://www.societedugrandparis.fr/gpe/visiter-la-fabrique-du-metro>

Visiter La Fabrique du Métro

VISITER LA FABRIQUE DU MÉTRO

Choisissez votre visite et réservez en ligne

Adaptées à tous les publics, les visites sont conduites par des médiateurs qui s'adaptent à la typologie et à l'âge de votre groupe. Elles sont gratuites, d'une durée d'1h30, en français ou en anglais.

FERMETURE TEMPORAIRE
Compte tenu des recommandations sanitaires, la Fabrique du métro est fermée au public. Toutes les visites et manifestations sont annulées jusqu'à nouvel ordre.
Prenez soin de vous !

EVENEMENT

Prêt à jouer ?

Jeu concours Chasse aux trésors virtuelle