



# ACADÉMIE DE VERSAILLES

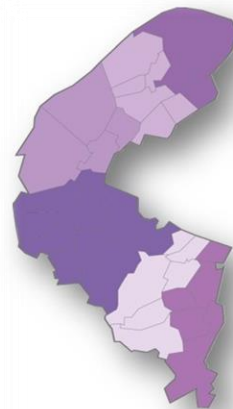
*Liberté*

*Égalité*

*Fraternité*

## Hauts de Seine(92)

Bassin Paris Ouest  
La Défense



## Semaine de la Voie Professionnelle

Carte des formations, paysage  
économique, métiers porteurs et  
ressources

*Novembre 2022*

**1**

Les formations après la 3ème dans le bassin  
d'éducation des **Hauts de Seine**

**2**

Le paysage économique : bassin d'emploi

**3**

Les métiers attendus et perspectives

**4**

Les métiers en évolution

**5**

Pour aller plus loin : les ressources

---

# Les formations présentes dans le bassin d'éducation après la 3ème

**Formations**  
**BAC**  
**PRO**

Génie civil, construction, bois	LPo de Prony	Asnières-sur-Seine	METIERS AGENCEUR MENUISIER AMEUBLEMENT
Génie civil, construction, bois	LPo de Prony	Asnières-sur-Seine	METIERS ETUDE & MODELISATION NUMERIQUE
Finances, comptabilité	LPo de Prony	Asnières-sur-Seine	METIERS GESTION ADMINISTRATION TRANSPORT & LOGISTIQUE
Commerce, Vente	LPo de Prony	Asnières-sur-Seine	METIERS RELATION CLIENT
Technologies industrielles	LPo Newton-Enrea	Clichy	METIERS TRANSITION NUMERIQUE & ENERGETIQUE
Services aux personnes (santé, social)	LPo Auffray	Clichy	ACCOMPAGNEMENT SOINS-SERVICES A LA PERSONNE
Hôtellerie, restauration, tourisme	LPo Auffray	Clichy	METIERS HOTELLERIE & RESTAURATION
Finances, comptabilité	LPo Auffray	Clichy	METIERS GESTION ADMINISTRATION TRANSPORT & LOGISTIQUE
Mécanique et structures métalliques	LPo Charles Petiet	Villeneuve-la-Garenne	CONSTRUCTION DES CARROSSERIES
Mécanique et structures métalliques	LPo Charles Petiet	Villeneuve-la-Garenne	REPARATION DES CARROSSERIES
Mécanique et structures métalliques	LPo Charles Petiet	Villeneuve-la-Garenne	METIERS MAINTENANCE MATERIELS & VEHICULES
Finances, comptabilité	LPo Charles Petiet	Villeneuve-la-Garenne	METIERS GESTION ADMINISTRATION TRANSPORT & LOGISTIQUE
Commerce, Vente	LPo Charles Petiet	Villeneuve-la-Garenne	METIERS RELATION CLIENT
Technologies industrielles	LP Claude Chappe	Nanterre	METIERS TRANSITION NUMERIQUE & ENERGETIQUE
Services à la collectivité (sécurité, nettoyage)	LPo Joliot-Curie	Nanterre	METIERS DE LA SECURITE
Mécanique et structures métalliques	LP Claude Chappe	Nanterre	METIERS MAINTENANCE MATERIELS & VEHICULES
Matériaux souples	LPo Louise Michel	Nanterre	METIERS DE LA MODE - VÊTEMENT
Commerce, Vente	LPo Louise Michel	Nanterre	METIERS RELATION CLIENT
Commerce, Vente	LP Voilin	Puteaux	METIERS RELATION CLIENT
Services aux personnes (santé, social)	LPo Gustave Eiffel	Rueil-Malmaison	ACCOMPAGNEMENT SOINS-SERVICES A LA PERSONNE
Finances, comptabilité	LPo Gustave Eiffel	Rueil-Malmaison	METIERS GESTION ADMINISTRATION TRANSPORT & LOGISTIQUE
Commerce, Vente	LPo Gustave Eiffel	Rueil-Malmaison	METIERS RELATION CLIENT
Technologies industrielles	LP Louis Blériot	Suresnes	METIERS TRANSITION NUMERIQUE & ENERGETIQUE
Génie civil, construction, bois	LP Louis Blériot	Suresnes	METIERS AGENCEUR MENUISIER AMEUBLEMENT

Certaines formations peuvent être proposées en apprentissage dans les lycées :  
<https://cfa-academie-versailles.fr/7-le-cfa-academie/presentation>



# Les formations présentes dans le bassin d'éducation après la 3ème

**Formations  
CAP**


Génie civil, construction, bois	LPo de Prony	Asnières-sur-Seine	EBENISTE
Commerce, Vente	LPo de Prony	Asnières-sur-Seine	EQUIPIER POLYVALENT DU COMMERCE
Hôtellerie, restauration, tourisme	LPo Auffray	Clichy	COMMERCE & SERVICE HOTEL-CAFE-RESTAURANT
Electricité, électronique	LPo Newton-Enrea	Clichy	ELECTRICIEN
Alimentation et agroalimentaire transformation	LPo Auffray	Clichy	CUISINE
Mécanique et structures métalliques	LPo Charles Petiet	Villeneuve-la-Garenne	REPARATION DES CARROSSERIES
Mécanique et structures métalliques	LPo Charles Petiet	Villeneuve-la-Garenne	MAINTENANCE VOITURE PARTICULIERE
Mécanique et structures métalliques	LPo Charles Petiet	Villeneuve-la-Garenne	PEINTURE EN CARROSSERIE
Services à la collectivité (sécurité, nettoyage)	LPo Joliot-Curie	Nanterre	AGENT DE SECURITE
Mécanique et structures métalliques	LP Claude Chappe	Nanterre	MAINT.VEHIC.OPTC MOTOCYCLES
Mécanique et structures métalliques	LP Claude Chappe	Nanterre	MAINTENANCE VOITURE PARTICULIERE
Matériaux souples	LPo Louise Michel	Nanterre	METIERS DE LA MODE ET DU VÊTEMENT
Electricité, électronique	LP Claude Chappe	Nanterre	ELECTRICIEN
Commerce, Vente	LP Voilin	Puteaux	EQUIPIER POLYVALENT DU COMMERCE
Génie civil, construction, bois	LP Louis Blériot	Suresnes	MENUISIER FABRICANT
Génie civil, construction, bois	LP Louis Blériot	Suresnes	MONTEUR INSTALLATIONS SANITAIRES
Electricité, électronique	LP Louis Blériot	Suresnes	ELECTRICIEN



# Les diplômes préparés par familles de métiers

**Familles de métiers** <https://eduscol.education.fr/document/6047/download>

---

## Les diplômes préparés par familles de métiers

FAMILLES DE METIERS	SPECIALITES DE BACS PROFESSIONNELS
Métiers de la construction durable du bâtiment et des travaux publics	Travaux publics, Technicien du bâtiment, Interventions sur le patrimoine bâti Menuiserie aluminium-verre, Aménagement et finitions du bâtiment, Ouvrages du bâtiment
Métiers de la gestion administrative du transport et de la logistique	Assistance à la gestion des organisations et de leurs activités, Logistique, Organisation de transport de marchandises
Métiers de la relation client	Métiers du commerce et de la vente (option A et B), Métiers de l'accueil
Métiers de l'aéronautique	Aéronautique (options : Avionique, Système, Structure), Aviation générale
Métiers des industries graphiques et de la communication	Façonnage de produits imprimés () Options: A productions graphiques, B productions imprimées
Métiers de l'hôtellerie-restauration	Cuisine, Commercialisation et services en restauration
Métiers de l'alimentation	Boucher-charcutier-traiteur, Boulanger-pâtissier, Poissonnier-écailler-traiteur
Métiers des études et de la modélisation numérique du bâtiment	Technicien d'études du bâtiment Option A : Études et économie, Option B : Assistant en architecture
Métiers de la beauté et du bien-être	Esthétique cosmétique parfumerie, Métiers de la coiffure
Métiers de la réalisation d'ensembles mécaniques et industriels	Fonderie, Microtechniques, Technicien modelleur, Technicien en chaudronnerie industrielle Traitements des matériaux, Technicien en réalisation de produits mécaniques
Métiers des transitions numérique et énergétique	Installateur en Chauffage, Climatisation et Energies renouvelables, Maintenance et Efficacité Energétique Métiers du Froid et des Energies Renouvelables, Métiers de l'électricité et de ses environnements connectés Systèmes numériques (Options A, B et C)
Métiers de la maintenance des matériels et des véhicules	Maintenance des véhicules (Options : A-Voitures Particulières, B-Transport routier, C-motocycles) Maintenance des matériels (Options : A-Matériels agricoles, B-Matériels de construction et manutention Option C- Matériels d'espaces verts C matériels d'espaces verts

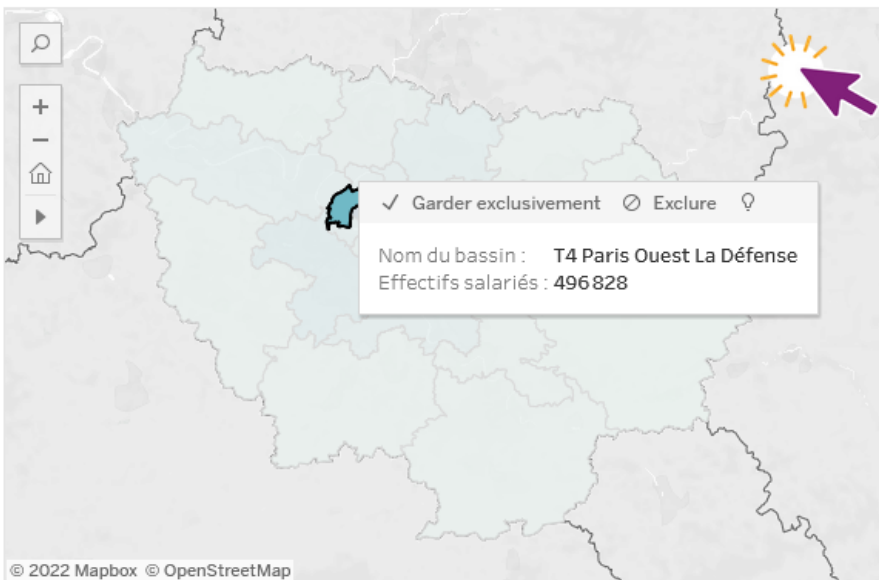
Familles de métiers <https://eduscol.education.fr/document/6047/download>

# Le paysage économique dans le bassin d'emploi

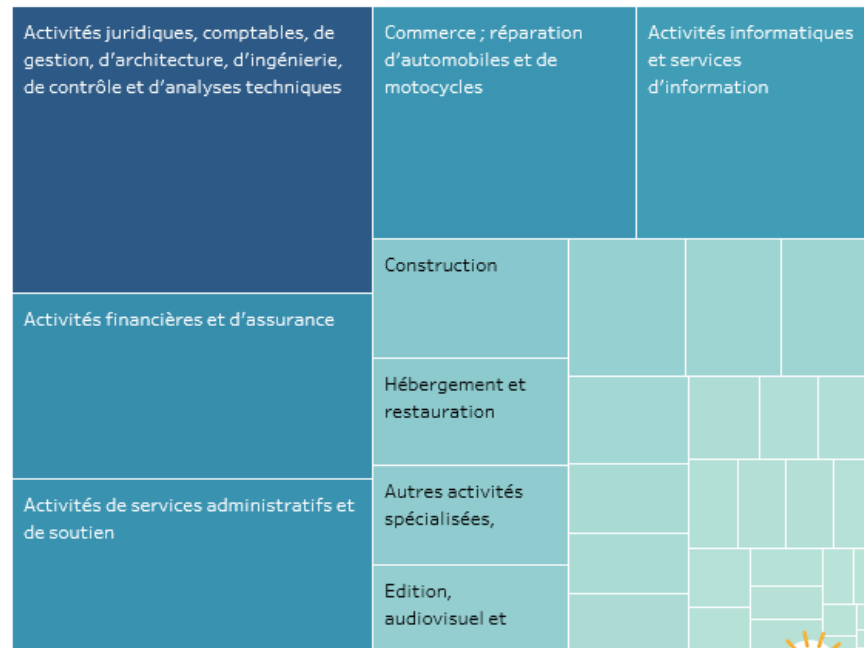
## L'emploi salarié par bassin

Pour connaître les données d'un bassin, sélectionnez-le dans la carte ci-dessous.

La sélection sera active pour tous les graphiques et tableaux de la page, à l'exception des données sur les tailles d'établissement.



## L'emploi salarié par secteur d'activité (NA38)



Source : <https://www.defi-metiers.fr/tdb-bassins-emploi-formation>

# Les métiers attendus dans le bassin économique

## Données BMO 2022

<https://statistiques.pole-emploi.org/bmo/>

Métier	Projets de recrutement
<a href="#">Ingén. et cadres d'étude, R&amp;D en informatique, chefs de projets informatiques</a>	8 080
<a href="#">Aides et apprentis de cuisine, employés polyvalents de la restauration</a>	2 760
<a href="#">Artistes (musique, danse, spectacles)</a>	2 500
<a href="#">Agents d'entretien de locaux</a>	2 370
<a href="#">Cadres administratifs, comptables et financiers (hors juristes)</a>	2 330
<a href="#">Attachés commerciaux</a>	2 320
<a href="#">Agents de sécurité et de surveillance</a>	2 250
<a href="#">Aides-soignants</a>	2 040

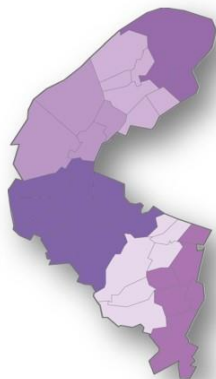
Capture rectangulaire



## Les créations d'entreprises dans le département en 2021

### Les créations d'entreprises

<https://statistiques-locales.insee.fr>

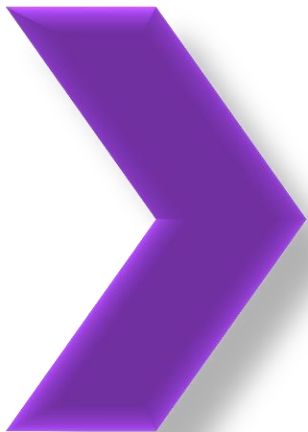
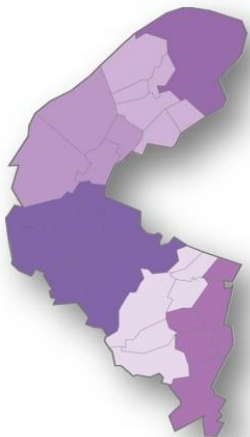


	Nombre		%	
	Hauts-de-Seine	France	Hauts-de-Seine	France
<b>Industrie manufacturière, industries extractives et autres</b>	946	63 672	2,5	5,7
<b>Construction</b>	1 553	94 721	4,1	8,5
<b>Commerce de gros et de détail, transports, hébergement et restauration</b>	<b>9 949</b>	343 532	<b>26,2</b>	30,9
<b>Information et communication</b>	3 782	58 067	10,0	5,2
<b>Activités financières et d'assurance</b>	1 446	31 115	3,8	2,8
<b>Activités immobilières</b>	1 743	50 161	4,6	4,5
<b>Activités spécialisées, scientifiques et techniques et activités de services administratifs et de soutien</b>	<b>11 943</b>	249 014	<b>31,4</b>	22,4
<b>Administration publique, enseignement, santé humaine et action sociale</b>	3 691	105 293	9,7	9,5
<b>Autres activités de services</b>	2 942	114 640	7,7	10,3
<b>Total</b>	<b>37 995</b>	<b>1 110 215</b>	<b>100,0</b>	<b>100,0</b>

Source : Insee, Répertoire des entreprises et des établissements (REE) - 2021

Champ : activités marchandes hors agriculture.

## Quelles perspectives dans votre département ?



- Taux de chômage faible 6% au T3 2022
- Activités de commerce, de services administratifs et de soutien prédominantes

- Plus important quartier d'affaires (1500 sièges sociaux)
- Forte présence du secteur tertiaire

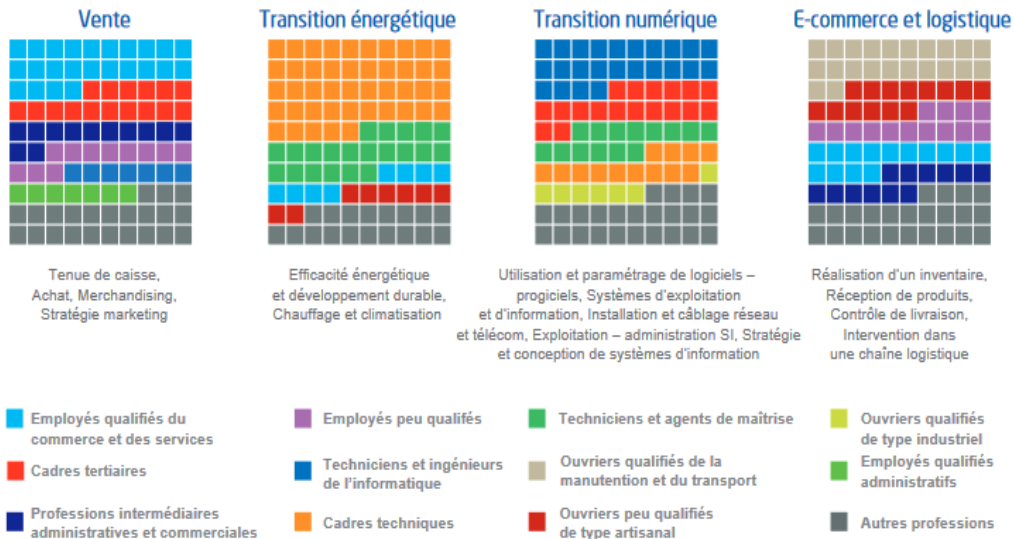
### Quelques groupes recruteurs

- Monoprix
- Suez
- Sopra Storia
- Sodexo



Source : Insee, Hellowork

# Des domaines porteurs



Quelques secteurs d'activité créateurs d'emploi à l'horizon de **2030** en Ile de France



Conseil et assistance

Construction

Santé, action sociale

Distribution

Transports

<https://www.strategie.gouv.fr/sites/strategie.gouv.fr/files/atoms/files/fs-2021-na-101-cartographie-competences-metiers-mai.pdf>

Prospective des Métiers et Qualifications  
Source DARES France Stratégie

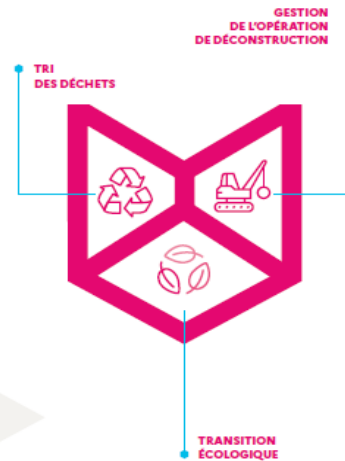
## GESTIONNAIRE DE LA SÉCURITÉ DES DONNÉES, DES RÉSEAUX ET DES SYSTÈMES



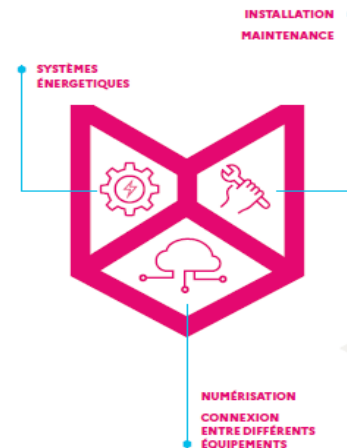
## PLOMBIER CHAUFFAGISTE



## PRÉPARATEUR EN DÉCONSTRUCTION



## TECHNICIEN D'INSTALLATION ET DE MAINTENANCE DE SYSTÈMES ÉNERGÉTIQUES



## COUVREUR

MODERNISATION DES RÉSEAUX  
ET INFRASTRUCTURES  
RESTAURATION  
DU PATRIMOINE



TRANSITION ÉCOLOGIQUE  
ISOLATION  
PANNEAUX SOLAIRES

## SERRURIER MÉTALLIER

DESSIN, MESURE,  
DÉCOUPAGE DU MÉTAL

MODERNISATION DES RÉSEAUX  
ET INFRASTRUCTURES  
RESTAURATION DU PATRIMOINE



TRANSITION ÉCOLOGIQUE

## AGENT VALORISISTE DES BIENS DE CONSOMMATION COURANTE

MISE EN PLACE DE  
NOUVELLES OBLIGATIONS  
AU NIVEAU DES TERRITOIRES

RÉEMPLOI



LIEN SOCIAL

## TECHNICIEN- CHEF DE PROJET EN RÉNOVATION ÉNERGÉTIQUE

PARTICIPATION  
À LA CONCEPTION  
ET PRÉPARATION  
DU CHANTIER

TRANSITION  
ÉCOLOGIQUE  
RESPONSABLE SOBRIÉTÉ  
ÉNERGÉTIQUE



MODERNISATION DES RÉSEAUX  
ET INFRASTRUCTURES  
RÉNOVATION

## Pour aller plus loin : les ressources

### Portail Oriane de la Région Ile de France

<https://www.oriane.info/>

The screenshot displays the Oriane website interface. At the top, there is a red navigation bar with the following elements from left to right: the logo for 'Région Île de France', the 'oriane.info' logo with the tagline 'Orientation • Formation • Emploi', a menu item 'ACCESSIBILITÉ' with a wheelchair icon, 'ORIENTATION', 'ESPACE PROFESSIONNEL' with a dropdown arrow, 'MON COMPTE' with a dropdown arrow, and a search icon. Below the navigation bar is a horizontal row of six image-based cards: 'Collégien' (feet on stairs), 'Lycéen' (hands raised in class), 'Étudiant' (student with books), 'Apprenti' (person with tools), 'En activité professionnelle' (person with tablet), and 'En recherche d'emploi' (person at a computer). Below this row is a section titled 'Mes indispensables de l'orientation' with a red zigzag icon. This section contains four white cards, each with an icon and a title: 1. 'Structures de retour à l'école en Île-de-France' with a handshake icon; 2. 'Je passe le Test d'Orientation Oriane' with a brain icon; 3. 'Cartographie interactive des 25 bassins d'emploi d'Île-de-France' with a location pin icon; 4. 'Ma fiche d'auto-évaluation' with a brain icon.

## Pour aller plus loin : les ressources

### Les outils de l'Académie de Versailles

<https://voie-professionnelle.ac-versailles.fr/semaine-des-lycees-professionnels>



La Voie Professionnelle

ACADÉMIE  
DE VERSAILLES  
*Liberté  
Égalité  
Fraternité*

Mon parcours dans la voie professionnelle

Les établissements de la voie professionnelle

La classe de 3ème prépa-métiers

CAP ou Bac Pro ?

Après le CAP ou Bac Pro

Témoignages d'élèves

Famille des métiers

#NouvelLyc...

**La voie  
professionnelle :**

<https://view.genial.ly/60237d296d07560d174f781e/>

## Les outils de l'Académie de Versailles

**Padlet « Réussir mon parcours d'orientation dans la voie professionnelle » :**

[https://padlet.com/Voie\\_Professionnelle\\_Versailles/dd0bvsvxy8hq0akms](https://padlet.com/Voie_Professionnelle_Versailles/dd0bvsvxy8hq0akms)

**Promotion des actions menées dans la voie professionnelle :**

<https://voie-professionnelle.ac-versailles.fr>



Voie Professionnelle - Académie de Versailles - 6 mois

### Réussir mon parcours d'orientation dans la voie professionnelle

La voie professionnelle dans l'académie de Versailles

**SOMMAIRE**

1. Orientation pour tous
2. Ressources nationales pour l'orientation en voie professionnelle
3. La voie professionnelle, une voie d'excellence et de choix de formation sous différents statuts (scolaire, apprentissage...)
4. Je suis en classe de troisième
5. Je découvre les formations professionnelles des établissements de l'académie de Versailles
6. Paroles d'élèves en Section pro...
7. La seconde professionnelle des Famille de Métiers
8. Je découvre les métiers des...

**1. Orientation pour tous**  
Site **ORIANE RÉGION IDF**  
oriane.info

**2. Ressources nationales pour l'orientation en voie professionnelle**  
Etes-vous fait pour la voie pro ?  
YouTube  
Etes-vous fait pour la voie pro ?  
CAP, Bac pro... la voie pro est pas forcément la filière plus connue

**3. La voie professionnelle, une voie d'excellence et de choix de formation sous différents statuts (scolaire, apprentissage...)**  
Service Académique de l'Information et de l'Orientation de Versailles  
greta.ac-versailles.fr  
DAFCO de l'académie de Versailles - Accueil  
Le réseau des GRETA

**4. Je suis en classe de troisième**  
Live Métiers Chaine YOUTUBE Jobiri  
#JobiRLpartenLive : des interviews vidéos métiers à découvrir sur JobiRL  
Des Live métiers sur leur chaine YouTube vont être organisés durant le mois de mai de 11h à 11h30:  
- les mardis et jeudis seront dédiés aux métiers des principales filières



À LA UNE

## Je filme le métier qui me plaît

Le concours « Je filme le métier qui me plaît » est une expérience unique et originale qui permet de développer les compétences numériques des jeunes en participant activement à leur parcours d'orientation.

JE FILME LE MÉTIER QUI ME PLAÎT

VIDÉO

Webinaire « Le chef d'œuvre dans la voie professionnelle »

Webinaire Chef-d'œuvre

0 1 2

MOTS CLÉS

Accompagnement renforcé Attestation de réussite intermédiaire Baccalauréat professionnel Brevet des métiers d'art Campus des métiers et des qualifications CAP CEFEP Chef d'œuvre Co-intervention Concours général des

WorldSkills France  
Plus grand concours des métiers au monde, le WorldSkills Competition est organisée tous les

Concours Vidéo INRS 2022 : « De l'école au travail »  
L'INRS organise en partenariat



## Pour aller plus loin : les ressources

### La plateforme Inserjeunes

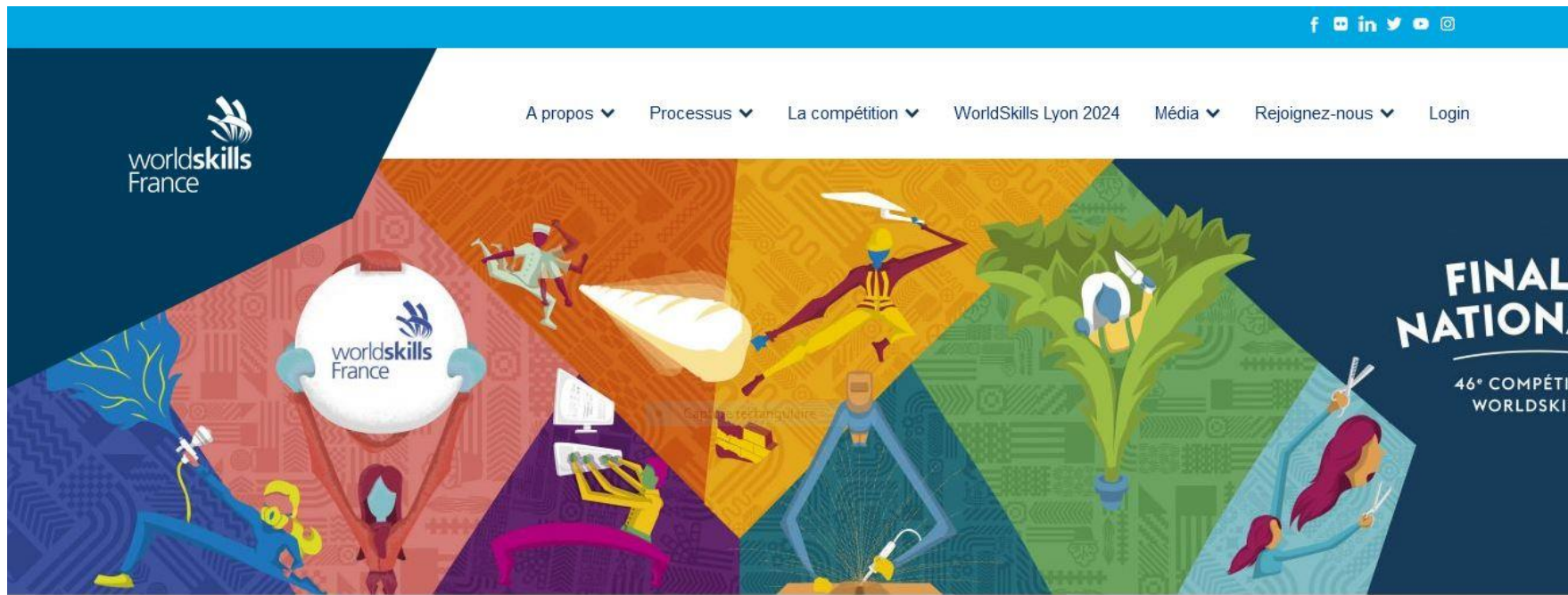
<https://www.inserjeunes.education.gouv.fr/diffusion/accueil>



The screenshot shows the homepage of the Inserjeunes platform. At the top left, there is the logo of the République Française (French Republic) with the motto 'Liberté, Égalité, Fraternité' and the 'INSERJEUNES' logo. The main content area features a large, bold headline: 'TROUVER LA FORMATION PROFESSIONNELLE QUI VOUS CORRESPOND LE MIEUX POUR ENTRER DANS LE MONDE DU TRAVAIL !'. Below this headline, a sub-headline reads: 'Les formations professionnelles par l'apprentissage ou par la voie scolaire du niveau CAP au BTS (public et privé sous contrat)'. At the bottom of the page, there is a search bar with the placeholder text 'Je recherche un métier, une formation ou un établissement' and a magnifying glass icon on the right side.

# Pour aller plus loin : la Competition des Métiers WorldSkills

<https://www.worldskills-france.org/>



# Pour aller plus loin : les ressources

## Des outils pour vous guider dans les métiers du Grand Paris Express

03 Mars 2021

Partager

Partager

Partager



© Société du Grand Paris

La Société du Grand Paris propose différents outils pour découvrir les métiers du Grand Paris Express et leurs environnements de travail sur chantiers.

La construction du Grand Paris Express, le nouveau métro francilien, est considérée comme le plus grand projet urbain actuellement en cours en Europe. Ce sont 200 kilomètres de lignes qui vont venir doubler l'actuel réseau de transport et sortiront de terre. Désengorger Paris, relier les centralités ; voici quelques-unes des missions

Pour contribuer à sa création, environ 150 chantiers sont mobilisés avec l'avancée des travaux. Le Grand Paris Express est un projet de grande envergure que ce soit pour les études et la conception de l'encadrement et l'accompagnement des chantiers.

### LES MÉTIERS DU GRAND PARIS EXPRESS

## AGENT ADMINISTRATIF H/F

**Description de poste**

Agent administratif responsable de la gestion administrative et financière d'un service ou d'un département. Il est chargé de la gestion administrative et financière d'un service ou d'un département. Il est chargé de la gestion administrative et financière d'un service ou d'un département.

**Missions principales**

- Assurer la gestion administrative et financière d'un service ou d'un département.
- Assurer la gestion administrative et financière d'un service ou d'un département.
- Assurer la gestion administrative et financière d'un service ou d'un département.



### Société du Grand Paris

7323 abonnés

ACTUEL VIDEOS PLAYLISTS COMMUNAUTÉ CHAINES À PROPOS

Les premières images de votre futur métro des lignes 15, 16 et 17.

112 574 vues · il y a 6 mois

Pour l'exploitation des lignes 15, 16 et 17 du Grand Paris Express, le de France Mobilités et la Société du Grand Paris ont commandé 183 nouvelles rames, conçues et fabriquées par Alstom.

Ces rames de grande capacité et 100% accessibles à tous pourront accueillir jusqu'à 1100 personnes en mode automatique.

SHARE LA SUITE

<https://www.defi-metiers.fr/breves/des-outils-pour-vous-guider-dans-les-metiers-du-grand-paris-express>

<https://www.youtube.com/channel/UCofh-A69kG5S0cxANpAYosA>

<https://www.societedugrandparis.fr/gpe/visiter-la-fabrique-du-metro>

## VISITER LA FABRIQUE DU MÉTRO

Choisissez votre visite et réservez en ligne

Adaptées à tous les publics, les visites sont conduites par des médiateurs qui s'adaptent à la typologie et à l'âge de votre groupe. Elles sont gratuites, d'une durée d'1h30, en français ou en anglais.

**FERMETURE TEMPORAIRE**  
Compte tenu des recommandations sanitaires, la Fabrique du métro est fermée au public. Toutes les visites et manifestations sont annulées jusqu'à nouvel ordre.  
Prenez soin de vous !

**Jeu concours**  
Chasse aux trésors virtuelle